



Singapur Ticaret Müşavirliği



SİNGAPUR GIDA SEKTÖRÜ ÜLKE RAPORU (2018)

Hazırlayan: Singapur Ticaret Müşaviri Hürol KARLI



İÇİNDEKİLER

SİNGAPUR EKONOMİSİ VE DIŞ TİCARETİ.....	4
Genel Bilgiler.....	4
Ticaret Merkezi ve Bölgesel Entegrasyon.....	4
SİNGAPUR GIDA SEKTÖRÜ.....	7
Et – Tavuk – Deniz Ürünleri – Meyve ve Sebze Alt Sektörü	12
Singapur Pazarına Giriş Yöntemleri	14
İSTATİSTİKİ VERİLER	17
Türkiye-Singapur İkili Ticareti (milyon ABD Doları).....	17
SEKTÖREL VERİLER.....	18
Singapur’un İthalat Rakamları.....	18
Dünya Geneli İthalat	18
Türkiye’den Singapur’a Yapılan İhracat.....	19
Singapur’un İhracat Rakamları	19
Dünya Geneli İhracat	19
Türkiye’nin Singapur’dan Yaptığı İthalat	20
Singapur’un En Çok İthalat Yaptığı Ülkeler.....	21
Singapur’un En Çok İhracat Yaptığı Ülkeler	23
SİNGAPUR FİRMA, KURUM VE KURULUŞ BİLGİLERİ	25
SİNGAPUR’DA DÜZENLENEN GIDA SEKTÖRÜ FUARLARI	25
Yiyecek ve İçecek Sektörü	25
SİNGAPUR TİCARET MÜŞAVİRLİĞİ WEB SİTESİ.....	26
SİNGAPUR EKONOMİ VERİLERİ	26
ÖNEMLİ BAĞLANTILAR	27
SİNGAPUR’DAKİ BÜYÜK SÜPERMARKET ZİNCİRLERİ	28
YAŞ MEYVE SEBZE SEKTÖRÜ FİRMALAR	10
GIDA SEKTÖRÜ FİRMALAR.....	13



SİNGAPUR EKONOMİSİ VE DİŞ TİCARETİ

Genel Bilgiler

Singapur gerek yüzölçümü, gerekse 5.5 milyonluk nüfusu açısından değerlendirildiğinde, küçük bir ada ülkesi olarak algılanmaktadır. Bununla birlikte 2016 yılı sonu rakamlarıyla Singapur, 296 milyar ABD Doları Gayri Safi Yurtiçi Hasılaya (GSYİH) ve kişi başı 52 bin ABD Doları gelir düzeyine sahiptir.

Milli gelirin 2 katını aşan 700 milyar ABD Doları dış ticaret hacmi ile çok önemli bir ekonomik ve ticari potansiyele sahip olduğunu göstermektedir.

(2017 Yılı : 373 milyar ABD doları ihracat – 327 milyar ABD doları ithalat – Trademap)

Açıklanan verilere göre Singapur ekonomisi 2016 yılının genelinde %2, 2017 yılında ise %3.6 büyümeye kaydetmiştir. (Kaynak ve Resimler: Singapur İstatistik İdaresi)



Singapur lojistik açıdan bulunduğu konum ve diğer pazarlara açılan geçiş kapısı niteliği ile Güney Doğu Asya'daki en önemli ticaret ve finans merkezlerinden birisi olup Asean Ekonomik Alanı'nın ve Trans Pasifik Ortaklık Anlaşması'nın tarafıdır. Çin ve Hindistan'ın yanı sıra, Malezya, Endonezya, Vietnam, Tayvan, Tayland ve Avustralya gibi bölge ülkeleri ile sıkı ekonomik ve ticari bağları Singapur'un bu konumunu güçlendirmektedir.

Singapur gerçekleştirdiği ithalatın yaklaşık yarısını re-eksport yoluyla diğer ülkelere ihraç etmektedir. Bu özelliği nedeniyle Singapur, yüksek gelir düzeyine sahip tüketicilerden oluşan dinamik iç pazarının yanı sıra, özellikle bölge ülkelere ulaşmak amacıyla pek çok ülke tarafından bir merkez olarak kullanılmaktadır.



Bu çerçevede, ilgilenilen ihracat ürünlerinin Singapur'un yanı sıra, Güney Doğu Asya ülkeleri ile Çin Halk Cumhuriyeti ve Hindistan gibi piyasalarda yer alması için Singapur'un lojistik imkanları ile güçlü ekonomik ve ticari bağlarından yararlanılması son derece isabetli olacaktır.

Singapur dış ticaret politikaları açısından incelendiğinde ise, dünyadaki en liberal ülkeler arasında yer almaktadır. Petrol ürünleri, tütün ve tütün mamulleri, alkollü içkiler ile motorlu taşıtlar dışındaki mallardan gümrük vergisi, resim ve harç alınmamaktadır. Bununla birlikte, ihracat amaçlı Singapur serbest bölgelerinde depolanan mallar dışındaki ürünlerden % 7 oranında Mal ve Hizmetler Vergisi (KDV) alınmaktadır. Singapur'da gümrük vergisine tabi ürünler ve uygulanan oranlar hakkında detaylı bilgiye Singapur Gümrük İdaresinin aşağıdaki linkinden ulaşabilirsiniz.

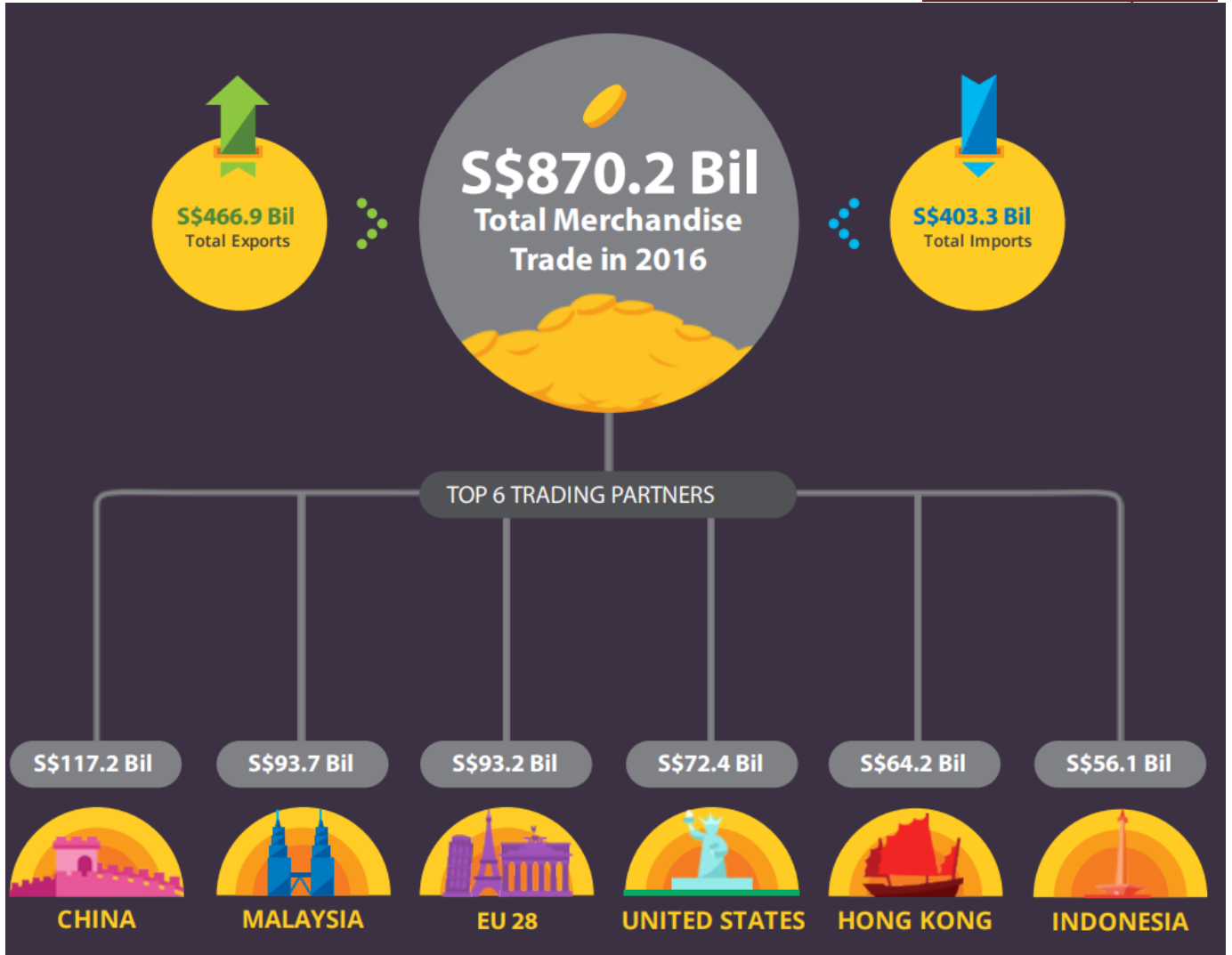
<http://www.customs.gov.sg/leftNav/info/Importer.html>

Bölgesel ve ikili entegrasyonlar ile serbest ticaret anlaşmaları Singapur dış ticaret politikasının temel taşlarından birisini oluşturmaktadır. Sahip olduğu geniş bölgesel entegrasyonlar ve serbest ticaret anlaşmaları ağı, Singapur'u bölge ülkelerinin yanı sıra, gelişmiş ekonomilere ve yeni pazarlara bağlamaktadır.

Singapur 31 ülkeyi kapsayan 20 ikili ve bölgesel serbest ticaret anlaşması ağına sahiptir. Bunlar; ASEAN Serbest Ticaret Bölgesi, ASEAN-Avustralya-Yeni Zelanda, ASEAN-Çin Halk Cumhuriyeti, ASEAN-Hindistan, ASEAN-Japonya, ASEAN-Güney Kore, Avustralya, Çin Halk Cumhuriyeti, Kosta Rika, Körfez İşbirliği Konseyi, Ürdün, Hindistan, Japonya, Güney Kore, Yeni Zelanda, Panama, Peru, EFTA (İsviçre, Lihtenştayn, Norveç ve İzlanda), Trans-Pasifik Ekonomik İşbirliği Anlaşması (Brunei, Yeni Zelanda, Şili, Singapur) ile Amerika Birleşik Devletleri'dir. Singapur'un serbest ticaret anlaşmaları ile ilgili detaylı bilgilere <http://www.iesingapore.gov.sg/Trade-From-Singapore/International-Agreements/free-trade-agreements> adresinden ulaşabilirsiniz

Ülkemiz ile Singapur arasında imzalanan serbest ticaret anlaşması (STA) 1 Ekim 2017 tarihi itibari ile yürürlüğe girmiştir. Ülkemizin şimdiye kadar akdettiği en kapsamlı "yeni nesil STA" olan Singapur STA'sı pek çok açıdan stratejik önem taşımaktadır. Güney Asya bölgesinde yapılması hedeflenen diğer kapsamlı STA'lara esas teşkil etmesi amaçlanan STA ile ihracatımızın sektörel ve bölgesel temelde çeşitlendirilmesi suretiyle Asya pazarındaki rekabet gücümüzün arttırılarak Singapur'dan ülkemize gelecek yabancı yatırımların teşvik edilmesi ve iki ülke işadamları arasında yeni işbirliği ve yatırım imkânlarının yaratılması hedeflenmektedir. **Bu çerçevede, Gıda sektöründe firmalarımızın ihracatlarında gümrük vergisi bulunmamaktadır.**

Singapur kişi başına düşen 52 bin ABD doları milli gelir düzeyi ve sahip olduğu gelişmiş altyapısı ile yabancı firmaların faaliyetlerinde merkez olma fonksiyonunu, en yakın rakibi Hong Kong'la birlikte çok iyi kullanmaktadır. Malezya, Tayvan, Tayland, Çin Halk Cumhuriyeti, Endonezya, Hindistan gibi diğer bölge ülkeleri ile karşılaştırıldığında, dış ilişkileri ve ticari politikaları açısından "en istikrarlı ülke" olması nedeniyle Singapur ticari ve idari faaliyetleri için yabancı şirketlerce tercih edilmektedir. Bu çerçevede, Singapur'da 7.000'i çokuluslu olmak üzere yaklaşık 37.000 yabancı şirket bulunmakta olup, bunların 4.000'inin bölge merkezi de Singapur'da yer almaktadır.



Asya faaliyetlerini yönetmek, kontrol etmek ve büyütme isteyen yabancı şirketler Singapur'u tercih etmekte, ayrıca özellikle Çin ve Hint şirketleri ülkelerine yakın buldukları Singapur'u şirketlerinin uluslararasılaşması için bir merkez olarak kullanmaktadır. Dolayısıyla, Singapur global şirketlerin Asya'ya açılması, Asyalı şirketlerin küreselleşmesi açısından stratejik bir ev, Global-Asya merkezi işlevi görmektedir.

Küçük bir ada ülkesi olan Singapur'un coğrafi sınırları önemli zorluklar yaratmakla birlikte, vergi kolaylıkları, hükümet desteği, sanayi teşvikleri pek çok firmayı Singapur'a yatırım yapmaya yöneltmektedir. Dünyanın en işlek limanlarından birisine sahip olması ve düzenleyici çerçevenin sağladığı imkanlar da Singapur'un bölgedeki en önemli yatırım merkezlerinden birisi haline gelmesinde rol oynamıştır.

Bu çerçevede, ithalat potansiyeli ve re-eksport kabiliyeti, uygulamakta olduğu liberal ticaret politikaları, lojistik açıdan bulunduğu avantajlı konum ile bölgeye açılmak açısından bir merkez olarak kullanılabilecek olması Singapur'u ihracatımız açısından daha da önemli kılmaktadır.

SİNGAPUR GIDA SEKTÖRÜ

Singapur gıda sektörüne bakıldığında, ülkede tarımsal üretimin yok denecek kadar az olması nedeniyle gıda ihtiyacının tamamına yakını ithalat yoluyla karşılanmaktadır. Bu nedenle, tüketime yönelik gıda ürün ithalatının yıllık 7 milyar ABD dolarına ulaştığı görülmektedir. Singapur'un ithalatında en yüksek paya sahip ülkeler ABD, Avustralya, Avrupa Birliği, Brezilya, Malezya, Tayland ve Endonezya olarak yer almaktadır.

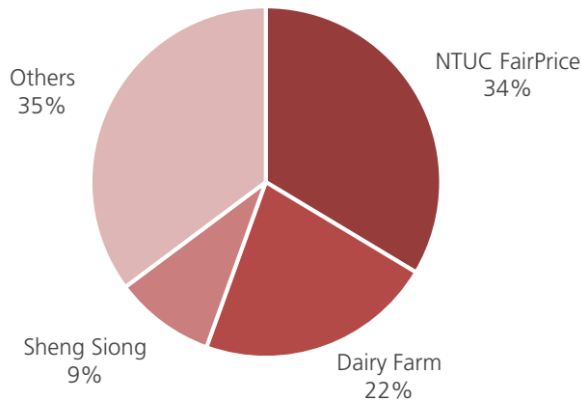
Pazara girmek, Singapur firmaları ile iş yapmak rahat ve güvenli olmakla birlikte ithalatçı firmalar arasında çok sıkı bir rekabet bulunmaktadır. Gıda sektöründe hizmet veren yerel perakende firmaları temelde 3 grup olarak ele alınabilir. Bunlar:

1. Büyük zincir supermarket ve mağazalar
2. Convenience mağazaları (7-11 , Cheers gibi)
3. Özelleşmiş mağazalar

Bununla birlikte, son yıllarda internet üzerinde market alışverişi ciddi biçimde artmaktadır. Euromonitor şirketinin araştırmalarına göre 2015 yılında internet üzerinden yapılan gıda alışverişi 1.3 milyar ABD doları iken 2020'de bu oranın 2.3 milyar ABD dolarına ulaşması bekleniyor. Bu trende yönelik olarak, zincir marketler internet sitesi üzerinden alışveriş imkanı sağladığı gibi, sadece internet üzerinden satış yapan "Redmart" gibi büyük firmalar da bulunmaktadır.

Singapur nüfusu son 10 yılda, yıllık yaklaşık %2.5 oranında hızla büyümüş olup, enflasyon %2 seviyelerinde seyretmektedir. Bu veriler kapsamında Euromonitor danışmanlık şirketinin araştırmalarına göre, Singapur perakende sektörü yıllık %1 ortalama hızla büyüyerek 2021 yılında 8.7 milyar Singapur doları büyüklüğe ulaşacaktır. Araştırmalara göre, pazarın büyük bir kısmının Fairprice , Dairy Farm, Sheng Siong gibi supermarket zincirleri tarafından kontrol edildiği görülmekte olup ,bu marketlerin tedarikçiler üzerinde güçlü bir pazarlık gücü bulunmaktadır.

Breakdown of Singapore's grocery retail market 2016



Source: Euromonitor, DBS Bank

Remarks

1. Approximately 90% of supermarkets, hypermarkets, and convenience stores are dominated by Sheng Siong, Dairy Farm, and NTUC Fairprice
2. Supermarkets have strong bargaining power versus its suppliers.

Number of MGR outlets 2016

Excludes petrol stations	DFI	NTUC	SSG	Others	Total
Supermarkets	107	133	40	45	325
Hypermarkets	8	7	0	1	16
Convenience stores	488	90	0	29	607
Total	603	230	40	75	948

Büyük Marketler

Retailer	Outlet Types	Annual % Sales (20145)	No. of Outlets	Location	Procurement method
Fairprice (cooperative)	Super, hyper, convenience, and online retailing.	32.8%	285 outlets	Island-wide	Directly, consolidators and agents/distributors.
Dairy Farm International	Super, hyper, convenience, and online retailing	17%	848 outlets	Island-wide	Directly, consolidators and agents/distributors.
Sheng Siong	Supermarkets and online retailing	9.3%	33 outlets	Island-wide	Directly, consolidators and agents/distributors.

Küçük Zincir Convenience Marketler

Retailer & Market Type	Ownership	% Sales 2014	No. of Outlets	Locations	Purchasing Agent Type
7-Eleven (convenience)	HK (DFI)	0.6	502	Island wide	Importer/Agent/Distributor
Cheers (convenience)	Local (NTUC FairPrice)	0.2	139	Island wide	Importer/Agent/Distributor Importer
Choices (gas mart)	Local (Singapore Petroleum)	0.2	40	Island wide	Importer/Agent/Distributor
Star Mart	Local	0.2	27	Island	Importer/Agent/Distributor

Özelleşmiş Mağazlar

Retailer & Market Type	Ownership	% Sales 2015	No. of Outlets	Locations	Purchasing Agent Type
Watsons	Hutchison Whampoa	19.5%	112	Island wide	Importer/Agent/Distributor
Guardian	DFI Group	15%	135	Island wide	Importer/Agent/Distributor
Unity	NTUC Healthcare	5.5%	60	Island wide	Importer/Agent/Distributor
GNC	Osim Int'l	4%	63	Island wide	Importer

Kaynak: USDA Foreign Agricultural Service

SİNGAPUR TİCARET MÜŞAVİRLİĞİ

Aşağıda yer alan tabloda, Singapur pazarında satılmakta olan bazı ürün grupları, ithalat yapılan ülkeler ve yerel-yabancı markalar arasındaki rekabet durumları yer almaktadır.

Product Category	Major Supply Sources	Strengths of Key Supply Countries	Advantages/Disadvantages of Local Suppliers
Dairy Net Imports: \$855,564,383	1. New Zealand: - 32% 2. Australia: 19% 3. U.S.: 8%	NZ: freight advantage and exportable supplies; traditional supplier	Local dairy companies are strong competitors and have brand/name familiarity with the domestic consumers.
	4. Thailand: 6%	Australia: freight advantage, leads in liquid milk; and processed cheese. Most retailers' in-house brands are imported from Australia. U.S. exports \$71 million in 2015.	The local brands include <i>Magnolia</i> , <i>Farmhouse</i> , <i>Daisy</i> (F&N), <i>Meji</i> (Meji Co. Ltd.) and <i>HL</i> and <i>Marigold</i> brands (Malaysian Dairy Industries)
Breakfast cereal Net Imports: \$44,435,349	1. Malaysia: 22% 2. U.S.: 20% 3. China: 11% 4. Thailand: 8%	International brands dominate: Kellogg's (U.S.) and Post (U.S.); imported directly from U.S. or from regional facilities.	Singapore does not produce breakfast cereals.
Beef and Offal Net Imports: \$ 257,305,485	1. Australia: 37% 2. Brazil: 27% 3. New Zealand: 11% 4. U.S.:10%	Australia has freight advantage and enjoys status as traditional supplier; NZ also price competitive. Brazil competes in the frozen beef segment. U.S. beef caters to premium market	Singapore does not produce beef.
Poultry Net Imports: \$ 338,267,228	1. Brazil: 58% 2. Thailand: 21% 3. U.S.: 11% 4. Malaysia: 5%	Brazil is the most price competitive. Notable Brazilian brands include Borella, Sadia and Seara. U.S. has been losing market share.	Malaysian live chickens are imported and slaughtered.
Snacks Net Imports: \$ 390,954,758	1. Malaysia: 15% 2. U.S.: 10% 3. Italy: 10% 4. Switzerland: 6%	Made in Malaysia, Indonesia, Thailand & China International Brands such as Mars, Nestle, Kraft Mondelez dominate the market. Stiff competition for expensive shelf space.	A strong local snack manufacturing sector exists, but there is room for more.

Eggs and products Net Imports: \$ 124,080,877	<ol style="list-style-type: none"> 1. Malaysia: 88% 2. China: 5% 3. Vietnam: 3% 4. U.S.: 1% 	Malaysia has close proximity and lower transportation costs. AVA's strict import requirements, limit U.S. opportunities.	Three local farms produce eggs, and are seeking various ways to differentiate their eggs.
Fish and seafood Net Imports: \$ 1,037,663,927	<ol style="list-style-type: none"> 1. China: 16% 2. Malaysia: 12% 3. Indonesia: 11% 4. Vietnam: 10% 11. USA: 2% 	Price competitive. ASEAN countries and China dominate. Fresh/chilled/ prawns, live crabs, frozen cuttlefish, and squids are key products.	90% of fish and seafood is imported. The remainder is supplied by the 100 sea-based aquaculture operations. Production is increasing.
Fresh fruits group Net Imports: \$ 525,016,055	<ol style="list-style-type: none"> 1. U.S.: 16% 2. China: 14% 3. Malaysia: 12% 4. Australia: 11% 	Top U.S. fresh fruits: grapes, oranges, strawberries and apples. U.S. dominates sales of these fruits when they are in season. Very competitive market with supplies from different sources.	Singapore does not grow any fruits.
Fresh vegetables Net Imports: \$ 431,010,255	<ol style="list-style-type: none"> 1. Malaysia: 37% 2. China: 27% 3. Australia: 8% 4. Thailand: 5% 7. U.S.: 4% 	Top suppliers have freight advantage in shipping these perishables. U.S. products are air-flown and caters to the premium market.	Singapore neither produces fresh vegetables nor produce products that compete with U.S. vegetables.
Dried fruits and nuts (HS code: 08) Net Imports: \$ 688,579,730	<ol style="list-style-type: none"> 1. U.S.: 17% 2. China: 12% 3. Malaysia: 10% 4. Australia: 9% 	U.S. nuts are very popular. Some are repacked and sold under local brands.	Singapore is not a major producer of edible nuts and dried fruit.
Non-alcoholic beverages Net Imports: \$ 209,811,993	<ol style="list-style-type: none"> 1. Malaysia: 58% 2. Thailand : 11% 3. Vietnam: 7% 4. U.S.: 4% 	Regional fruit juices dominate food service products. U.S. leads the chilled retail-packed fruit juices. Notable U.S. brands include Welch's, Del Monte, Minute Maid Florida Citrus, Ocean Spray.	A strong sector in fruit juices, such as Fraser & Neave, Malaysia Dairy Industries, and Pokka Singapore.

SİNGAPUR TİCARET MÜŞAVİRLİĞİ

Singapur'da gıda ürünlerinin ithalatına yönelik standart ve düzenlemeleri belirleyen kurum Singapur Gıda ve Veteriner İdaresi'dir. **(Agri-food and Veterinary Authority of Singapore) (AVA)**. İlgilenilen ürün gruplarının ithalatına yönelik özel bir uygulama bulunup bulunmadığı, paketleme ve etiketleme kriterleri, sağlık belgeleri gibi detaylara aşağıda yer alan bağlantıdan ulaşılabilmesi mümkündür.

www.ava.gov.sg

Diğer yandan, ülkede, nüfusun %14'üne tekabül eden 700 bin civarında Müslüman nüfus yaşamaktadır. Bu nüfusun talepleri doğrultusunda helal belgeli ürünler piyasada satılmakta ve bununla birlikte helal belgesine sahip restoran, otel, et kesim yerleri gibi işletmeler de hizmet vermektedir. Fakat, helal ürüne gelen talep sadece bu kesimden gelmemektedir. Singapur, bir turizm ülkesi olma özelliği taşımakta olup 2017 yılında 17 milyon turist ağırlamıştır. Bu sayının yaklaşık 2.95 milyonunun Endonezya'dan, 1.1 milyonunun Malezya'dan gelen turistler oluşturmakta olup, bu gruptan da helal ürün ve işletmelere talep olmaktadır.

Singapur'da helal belgesi veren kurum **Majlis Ugama Islam Singapura (MUIS)**' dir. Bahsi geçen kurumun çalışmalarına göre 2014-2016 yılları arasında helal sertifikası alımında artış görülmektedir. 2015 yılında helal sertifikası alım miktarı 4.7 milyon Singapur doları iken, 2016 yılında 5.8 milyona yükselmiştir. 2016 yılında, MUIS 4016 işyeri ile 40311 ürüne helal sertifikası vermiştir. Bu ürünler arasında gıda katkı maddeleri, tatlandırıcılar, hazır yemekler, et ve sos gibi ürünler yer almaktadır.

<https://www.muis.gov.sg/Halal/Halal-Certification/Scheme-Types-Eligibility-Criteria-HCC>

Söz konusu kurumdan alınan bilgi çerçevesinde, ülkemizden

- GIMDES (Gıda ve İhtiyaç Maddeleri Denetleme ve Sertifikalama Araştırmaları Derneği)
 - Kas Uluslararası Sertifikasyon Gözetim Ve Teknik Kontrol Hizmetleri Limited Şirketi
- tarafından verilen helal belgelerinin MUIS tarafından tanındığı belirtilmektedir.

Singapur ve bölge pazarında yer almak isteyen firmalarımızın helal belgesine sahip olması önem arz etmektedir.

Singapur'un genel olarak gelir ve eğitim seviyesi yüksek tüketicilere sahip olması nedeniyle son yıllarda organik ürünlere olan ilgi de hızla artmaktadır. Organik ürünlere sahip firmalarımızın bu fırsatları değerlendirmesi uygun olacaktır.

USD '000	2010	2011	2012	2013	2014	2015
Organic Baby Food	504.1	549.1	639.7	676.4	714.7	749.0
Organic Breakfast Cereals	429.1	447.6	464.3	480.5	496.4	513.7
Organic Confectionery	174.3	180.2	184.8	191.3	198.4	206.5
Organic Frozen Meat, Seafood, Fruit and Vegetables	106.4	108.5	111.1	113.2	116.4	117.2
Organic Oils and Fats	112.9	119.8	125.8	133.3	140.9	147.2
Organic Rice, Pasta and Noodles	4,947.4	5,179.6	5,442.4	5,722.5	6,089.6	6,360.3
Organic Packaged Food	6,274.3	6,582.7	6,968.2	7,317.2	7,756.5	8,094.1

(Source: Euromonitor International from official statistics, trade associations, trade press, company research, store checks, trade interviews, trade sources)

Et – Tavuk – Deniz Ürünleri – Meyve ve Sebze Alt Sektörü

Gıda sektörünün çok fazla çeşitte ürünü içermesi nedeniyle net satış tutarı ve miktarı konusunda net bir bilgiye ulaşmak mümkün olmasa da alt başlıklar altında sektöre bakılabilir.

Singapur Gıda ve Veteriner İdaresi'nin açıkladığı 2016 yılı verilerine göre et, tavuk, deniz ürünleri, yumurta, meyve ve sebze ürünlerine ilişkin ithalat istatistikleri aşağıda görülmektedir:

Bu tabloya göre;

- Tavuk yıllık tüketimi yıldan yıla artarak 205000 tona ulaşmış olup, 2016 yılında 520 milyon Singapur doları ithalat yapılmıştır.
- Et tüketiminde miktar olarak yüksek bir artış görülme de yapılan ithalat tutar olarak yıldan yıla artmış 2016 yılında 250 milyon Singapur doları olarak gerçekleşmiştir.
- İhracatçılarımız için potansiyel bir alan olarak değerlendirilebilecek yaş meyve ve sebze de hem miktar hem tutar bazında ithalatta ciddi artışlar gerçekleşmiştir. 2016 yılında sebze ithalatı 535000 ton ve 614 milyon Singapur dolarına ulaşmış, meyve ithalatı ise 438000 ton – 704 milyon Singapur doları olmuştur.

Food imports

Food Imports		2007	2008	2009	2010	2011	2012	2013	2014	2015	2016
Item											
Chicken	Tonne	156,913	163,729	160,715	169,163	180,177	183,343	182,123	178,133	185,736	205,739
	\$'000	406,873	491,844	414,269	461,548	536,497	513,423	541,881	528,612	525,895	520,008
Pork	Tonne	95,414	95,686	97,173	104,276	100,882	110,744	105,209	113,157	109,628	116,690
	\$'000	375,156	401,312	414,970	445,797	450,776	494,724	464,814	507,370	482,709	486,702
Seafood	Tonne	157,290	150,971	149,902	146,669	143,463	142,964	140,348	136,126	136,852	131,911
	\$'000	693,990	726,267	685,535	738,468	773,615	750,149	760,819	791,468	819,572	893,194
- Fish	Tonne	116,792	112,553	111,272	107,993	104,830	103,859	99,464	98,593	99,185	94,078
	\$'000	453,265	498,048	460,963	496,773	502,532	476,568	468,262	488,388	512,908	573,374
- Other seafood	Tonne	40,498	38,418	38,630	38,676	38,634	39,105	40,884	37,532	37,667	37,833
	\$'000	240,725	228,219	224,572	241,695	271,083	273,581	292,557	303,080	306,664	319,820
Vegetables	Tonne	431,585	444,467	468,160	480,882	487,505	501,412	514,574	524,390	524,259	535,390
	\$'000	369,113	392,761	413,985	471,229	481,473	509,560	560,459	576,524	602,285	614,258
- Leafy Vegetables	Tonne	72,578	74,291	77,845	78,138	77,864	81,982	80,544	81,540	80,911	80,808
	\$'000	67,515	74,379	77,900	84,996	88,271	97,280	102,372	108,272	113,767	113,367
- Other Vegetables	Tonne	359,008	370,177	390,315	402,744	409,641	419,430	434,031	442,851	443,348	454,583
	\$'000	301,598	318,382	336,085	386,233	393,202	412,280	458,087	468,252	488,519	500,891
Hen eggs	Million Pieces	1,014	1,126	1,165	1,200	1,210	1,237	1,248	1,283	1,370	1,448
	\$'000	99,588	125,047	124,788	132,039	145,418	130,573	145,131	165,207	152,006	142,318
Fruits	Tonne	365,226	368,243	372,075	368,594	374,091	388,364	414,774	431,796	444,915	438,630
	\$'000	415,131	441,776	449,662	483,517	512,090	536,025	593,104	667,455	701,223	704,616
Beef	Tonne	25,848	26,200	23,631	25,485	27,785	26,718	26,212	26,839	29,952	28,640
	\$'000	137,413	163,499	144,677	172,557	208,494	211,767	211,586	230,713	260,496	249,656
Duck	Tonne	14,759	15,047	13,562	14,551	13,711	13,647	13,657	13,917	13,236	13,787
	\$'000	54,682	64,562	56,722	59,800	59,265	57,876	61,969	64,082	57,027	57,675
Mutton	Tonne	10,719	11,006	11,636	10,441	10,060	10,548	12,331	13,766	14,001	14,855
	\$'000	53,151	53,896	59,307	69,825	75,646	65,209	71,189	90,416	85,034	85,853

Note:

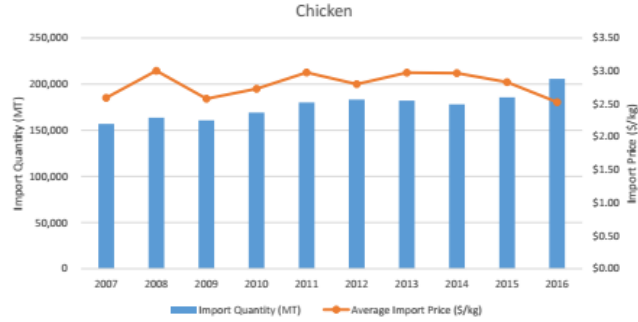
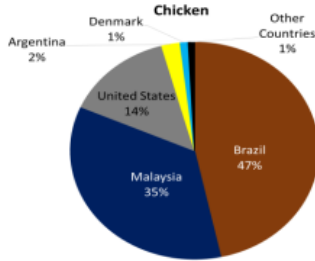
For breakdown of seafood and vegetable, figures may not add up to the total due to rounding

SİNGAPUR TİCARET MÜŞAVİRLİĞİ

Tavuk ithalatında Brezilya, Malezya ve ABD ön plana çıkmakta olup sektörü kontrol etmektedir. Tavuk kilogram ücreti 2016 yılında yaklaşık olarak 2.5 Singapur doları olarak gerçekleşmiştir. İthalat edilen tavuğun %66'sı donmuş, %34'ü ise taze olarak ithal edilmiştir.

Average yearly import quantity and import price

Chicken - 66% frozen, 34% fresh

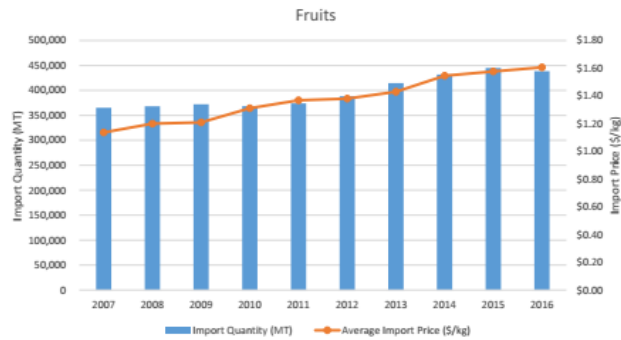
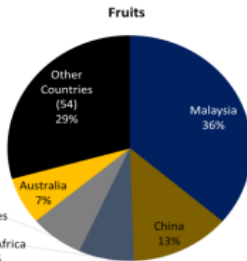


Top Import Parts/ Items

Leg
Wing
Whole
Breast
Drumstick

Singapur, meyve ithalatını farklı ülkelerden gerçekleştirmekte olup, sektörde Malezya, Çin, ABD, Güney Afrika ülkeleri ön plana çıkmaktadır. En çok ithal edilen meyveler: muz, karpuz, papaya, portakal ve elmadır. Bununla birlikte ülkemiz firmalarının özellikle kiraz, şeftali, üzüm, narenciye gibi ürünlerde güçlü rekabet şansının bulunduğu değerlendirilmektedir.

Fruits

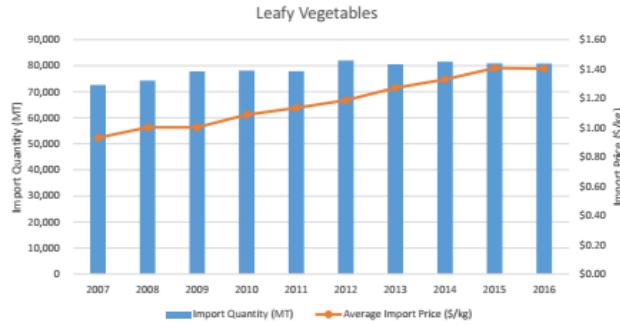
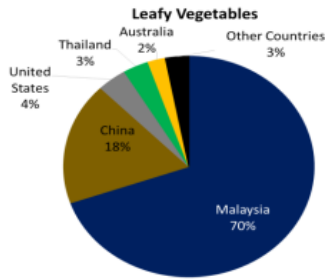


Top Import Parts/ Items

Banana
Watermelon
Papaya
Orange
Apple

Sebze ithalatında ise lojistik yakınlığı ve maliyet avantajı nedeniyle Malezya'nın ağırlığı bulunmaktadır. En çok ithal edilen sebzeler soğan, patates, domates ve havuç olarak ön plana çıkmaktadır.

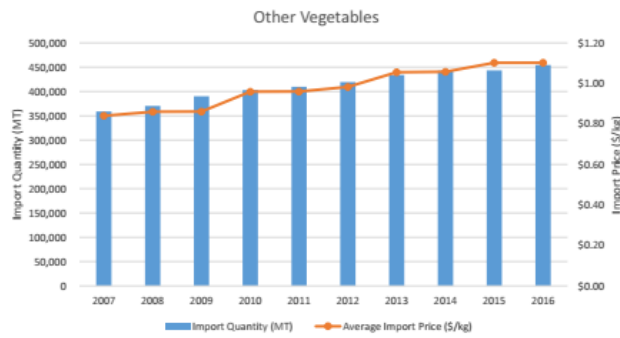
Leafy Vegetables



Top Import Parts/ Items

Bayam
Xiao Bai Cai
Caixin
Lettuch head
Kangkong

Other Vegetables



Top Import Parts/ Items

Onion
Potato
Tomato
Cabbage/ Chinese Cabb
Carrot

Singapur Pazarına Giriş Yöntemleri

Singapur gerçekleştirdiği ithalatın yarısından fazlasını re-eksport yoluyla diğer ülkelere ihraç etmektedir. Bu özelliği nedeniyle Singapur, yüksek gelir düzeyine sahip tüketicilerden oluşan dinamik iç pazarının yanı sıra, özellikle Endonezya, Tayland, Malezya, Vietnam gibi bölge ülkelerine açılabilme noktasında pek çok yabancı firma tarafından bölgesel merkez olarak kullanılmaktadır.

Bu çerçevede, Singapur'un yanı sıra Güney Doğu Asya ülkeleri piyasalarında yer alınması noktasında ihracatçılarımızın hızla harekete geçmeleri gerekmektedir. İlk aşamada, firmalarımızın düzenlenen fuarlara stand ile katılım sağlaması, Singapur'a bizzat gelerek potansiyel işbirliği fırsatlarını araştırması son derece isabetli olacaktır.

Singapur'da düzenlenen fuarların sadece Singapur pazarına hitap etmeyip bölgesel nitelik taşıması, bölge ülkelerinden de ziyaretçi çekmesi nedeniyle, firmalarımızın fuarlara stand ile katılarak firmalarını ve ürünlerini tanıtmaları büyük önem arz etmektedir. Bu kapsamda, bölgenin en büyük fuarı olan "FHA" fuarına katılımın değerlendirilmesinde fayda görülmektedir.

FOOD AND HOTEL ASIA (FHA ASIA)	24.04 - 27.04 2018	Food and Drinks, Hotel, Restaurant, Bakery & Foodservice Equipment, Supplies & Services Expo & Conf.	Singapore Exhibition Services Pte Ltd	http://www.foodnhotelasia.com/
---------------------------------------	---------------------------	---	--	--

Diğer yandan, yaş meyve sebze sektöründe faaliyet gösteren **"Singapore Fruits and Vegetables Importers and Exporters Association"** (Singapur Yaş Meyve Sebze İthalatçıları ve İhracatçıları Derneği) ile de irtibata geçilebilir.

<http://www.singaporefva.com>

<https://www.facebook.com/SFVAPPWCA/>

Daha sonraki aşamada ise bölge ülkelerine yönelik olarak bölge merkezi veya irtibat ofisi açmaları faydalı olacaktır. Böylelikle, ihracatçılarımızın bu çabaları AB gibi geleneksel pazarları dışında güney doğu Asya bölgesine açılması, pazar çeşitlendirme çalışmalarına katkı sağlayacaktır.

Bununla birlikte, Singapur pazarına girmek açılmak isteyen perakende gıda ürünleri alanında faaliyet gösteren firmaların, supermarketler ile yapılacak görüşmelerde pazarlama, Reklam ve promosyon faaliyetleri ile ürünlerinin tanıtımlarını destekleyeceğini kalite yönünden de ürünlerinin arkasında duracağını belirtmeleri son derece önem arz etmektedir. Pazara açılmak isteyen çok sayıda yabancı firma olması nedeniyle, ithalatçı supermarket ve firmalar, ürünlerinin pazarlamasını yapacak, tanıtım faaliyetlerine ağırlık verecek güçlü firmalar ile çalışmayı tercih etmektedir.

Singapur pazarına girişte aşağıda yer alan açıklamaların dikkatlice okunmasında fayda görülmektedir.

Product	Promotion
<ul style="list-style-type: none">• Consumers value EU products as healthy and of premium quality;• Consumers are becoming aware of food safety issues and are willing to pay for healthy ingredients;• Consumers are embracing healthy lifestyles and are incorporating healthy alternatives.• The average Singaporean customer is well aware of the international range of goods and services and therefore, they are open-minded and keen to try out new foreign products.• The Singaporean shopper prefers globally established, prestigious and widely known brands over the less prestigious local products.• Strong presence of expatriate communities that are inclined to foreign food brands;• Willingness to try new brands, including foreign brands is high among Singaporeans.• Consumers have a modernized diet that includes a wide range of foreign concept foods and premium products.	<ul style="list-style-type: none">• Television is the most popular advertising medium in Singapore, but it is also the most expensive as almost all households in Singapore have their own television sets.• Alternative to television campaigns are print media, transit media, and radio, which are the least expensive and most traditional form of mass marketing channel.• With all of the age groups using Internet in Singapore, it is the home of tech-savvy individuals and communities for whom online tools are an essential part of everyday life. Singapore is ranked as one of the highest in the world for smartphone penetration with 85 % of its population regularly using a mobile device.• The advanced accessibility to online platforms has also opened a vast pool of the online sales and marketing channels. In Singapore, some 60% browse shopping websites or apps weekly and almost 20% make weekly an online purchase of a product

Kaynak: Tastes of Europe Singapore – Market Entry Handbook

İSTATİSTİKİ VERİLER

Türkiye-Singapur ticari ilişkilerinde son 10 yıllık dönemde ciddi bir ivme yakalanmıştır. 2008 krizi sonrasında azalan ticaret hacmi 2010 yılından itibaren tekrar artış eğilimine girmiştir. **Türkiye İstatistik Kurumu (TÜİK) verilerine göre** 2011 yılında özellikle demir çelik ürünlerinin etkisiyle Singapur'a ihracatımız 840,07 milyon ABD Dolarına, ithalatımız ise 354,25 milyon ABD Dolarına ulaşmıştır. Böylelikle, 2011 yılı ikili ticari ilişkilerde ABD Doları bazında ihracatımız, ithalatımız ve dolayısıyla dış ticaretimiz açısından zirve yılı olmuştur.

Daha sonra bazı ürünlerdeki ticaret hacminin zayıflamasıyla gerileyen ticaret hacmimiz son iki yılda tekrar artış sürecine girmiştir. 2017 yılında Singapur'a ihracatımız 680 milyon ABD doları, Singapur'dan ithalatımız 400 milyon ABD doları olmuştur.

2017 yılı ihracatımızda sırasıyla

- Petrol Yağları Ve Bitümenli Minerallerden Elde Edilen Yağlar (GTİP 2710)
- Çelikten Çubuklar (GTİP 7214)
- Gümüş (GTİP 7106)
- Mücevherci Eşyası Ve Aksanı (GTİP 7113)
- Altın (GTİP 7108)
- Tedavide Veya Korunmada Kullanılmak Üzere Hazırlanan İlaçlar (GTİP 3004)
- Ayçiçeği tohumu, aspir veya pamuk tohumu yağları (GTİP 1512)
- Elektrik Devresi Techizatı (GTİP 8536) ön plana çıkmaktadır.

2017 yılı ithalatımızda ise

- Etilen polimerleri (GTİP 3901)
- Tedavide Veya Korunmada Kullanılmak Üzere Hazırlanan İlaçlar (GTİP 3004)
- Otomatik bilgi işlem mak. manyetik veya optik okuyucular (GTİP 8471)
- Propilen ve diğer olefinlerin polimerleri (GTİP 3902)
- Diyodlar, transistörler ve benzeri yarı iletken tertibat (GTİP 8541)
- Baskı Yapmaya Yarakan Makineler, Faks Makineleri ve benzerler (GTİP 8443) dikkat çekmektedir.

Türkiye-Singapur İkili Ticareti (milyon ABD Doları)

YILLAR	İHRACAT	İTHALAT	HACİM	DENGE
2003	100,48	130,40	230,88	-29,92
2004	76,02	174,74	250,76	-98,72
2005	78,75	216,75	295,50	-137,99
2006	357,28	254,22	611,50	103,06
2007	389,77	284,60	674,37	105,17
2008	793,09	241,26	1.034,35	551,84
2009	348,01	202,47	550,48	145,53
2010	594,03	210,77	804,80	383,26
2011	840,07	354,25	1.194,33	485,82
2012	444,30	222,54	666,84	221,77
2013	355,15	354,64	709,78	0,52
2014	370,62	293,03	663,65	77,59
2015	432,55	365,28	797,82	67,25
2016	417,88	363,24	781,12	54,65
2017	680,91	400,17	1081,09	280,73

Kaynak:TÜİK

SEKTÖREL VERİLER

*ABD doları (İlk sırada yer alan istatistik 2.4 milyar ABD dolarıdır)

Singapur'un İthalat Rakamları

Dünya Geneli İthalat

PRODUCT	2015	2016	2017	DEĞ %
BEVERAGES SPIRITS & VINEGAR (HS 22)	2415806	2389951	2595830	8.61
ANIMAL VEGETABLE OILS FATS WAXES ETC (HS 15)	573142	623672	1083210	73.68
DAIRY PRODUCE BIRDS EGGS NATURAL HONEY & OTHER EDIBLE PRODUCTS OF ANIMAL ORIGIN (HS 04)	1022927	874452	1002960	14.70
MEAT & EDIBLE MEAT OFFAL (HS 02)	836651	810250	852807	5.25
FISH CRUSTACEANS MOLLUSCS & OTHER AQUATIC INVERTEBRATES (HS 03)	744580	790595	812021	2.71
MISCELLANEOUS EDIBLE PREPARATIONS (HS 21)	779953	707696	720280	1.78
EDIBLE FRUIT NUTS & PEELS (HS 08)	687312	672366	668775	-0.53
EDIBLE VEGETABLES ROOTS & TUBERS (HS 07)	527942	545709	538335	-1.35
PREPARATIONS OF CEREALS FLOUR STARCH OR MILK & PASTRYCOOKS PRODUCTS (HS 19)	505412	487644	510530	4.69
COCOA & COCOA PREPARATIONS (HS 18)	602608	597920	493745	-17.42
PREPARATIONS OF MEAT FISH CRUSTACEANS MOLLUSCS OR OTHER AQUATIC INVERTEBRATES (HS 16)	504906	481500	445410	-7.50
PREPARATIONS OF VEGETABLES FRUIT NUTS & OTHER PARTS OF PLANTS (HS 20)	349849	403991	419570	3.86
COFFEE TEA MATE & SPICES (HS 09)	429550	320295	321811	0.47
SUGARS & SUGAR CONFECTIONERY (HS 17)	297736	285437	288355	1.02
CEREAL (HS 10)	326449	269009	278215	3.42
LIVE ANIMALS (HS 01)	204209	194249	191356	-1.49
PRODUCTS OF MILLED CEREAL MALT STARCHES ETC (HS 11)	159003	146612	151989	3.67
LAC GUMS OTHER VEGETABLE SAPS & EXTRACTS (HS 13)	47000	52764	54006	2.35

Türkiye'den Singapur'a Yapılan İhracat

PRODUCT	2015	2016	2017	DEĞ %
EDIBLE FRUIT NUTS & PEELS (HS 08)	8056	8239	8543	3.70
COCOA & COCOA PREPARATIONS (HS 18)	2427	3053	4162	36.33
DAIRY PRODUCE BIRDS EGGS NATURAL HONEY & OTHER EDIBLE PRODUCTS OF ANIMAL ORIGIN (HS 04)	714	1084	2796	158.00
PRODUCTS OF MILLED CEREAL MALT STARCHES ETC (HS 11)	1584	1394	1605	15.12
PREPARATIONS OF VEGETABLES FRUIT NUTS & OTHER PARTS OF PLANTS (HS 20)	1064	1010	1576	56.08
SUGARS & SUGAR CONFECTIONERY (HS 17)	869	1257	1018	-18.96
ANIMAL VEGETABLE OILS FATS WAXES ETC (HS 15)	1457	1161	1002	-13.73
PREPARATIONS OF CEREALS FLOUR STARCH OR MILK & PASTRYCOOKS PRODUCTS (HS 19)	596	788	749	-4.91
MISCELLANEOUS EDIBLE PREPARATIONS (HS 21)	714	418	412	-1.50
EDIBLE VEGETABLES ROOTS & TUBERS (HS 07)	216	283	285	0.57
BEVERAGES SPIRITS & VINEGAR (HS 22)	356	248	242	-2.28
COFFEE TEA MATE & SPICES (HS 09)	209	426	236	-44.62
FISH CRUSTACEANS MOLLUSCS & OTHER AQUATIC INVERTEBRATES (HS 03)	92	239	148	-37.84
LAC GUMS OTHER VEGETABLE SAPS & EXTRACTS (HS 13)	41	192	145	-24.48
CEREAL (HS 10)	1	1	9	500.35

Kaynak: Singapur İstatistik İdaresi

Singapur'un İhracat Rakamları

Dünya Geneli İhracat

PRODUCT	2015	2016	2017	DEĞ %
BEVERAGES SPIRITS & VINEGAR (HS 22)	2740898	2699414	2682439	-0.63
MISCELLANEOUS EDIBLE PREPARATIONS (HS 21)	1674908	1689288	1748902	3.53
PREPARATIONS OF CEREALS FLOUR STARCH OR MILK & PASTRYCOOKS PRODUCTS (HS 19)	1551415	1416188	1515199	6.99
COCOA & COCOA PREPARATIONS (HS 18)	750879	741804	685659	-7.57

**SİNGAPUR TİCARET MÜSAVİRLİĞİ**

DAIRY PRODUCE BIRDS EGGS NATURAL HONEY & OTHER EDIBLE PRODUCTS OF ANIMAL ORIGIN (HS 04)	324669	266885	307985	15.40
ANIMAL VEGETABLE OILS FATS WAXES ETC (HS 15)	301595	271859	277787	2.18
FISH CRUSTACEANS MOLLUSCS & OTHER AQUATIC INVERTEBRATES (HS 03)	265005	264544	264962	0.16
COFFEE TEA MATE & SPICES (HS 09)	319943	230081	223907	-2.68
PREPARATIONS OF VEGETABLES FRUIT NUTS & OTHER PARTS OF PLANTS (HS 20)	149785	192591	211974	10.06
EDIBLE FRUIT NUTS & PEELS (HS 08)	172045	140835	136484	-3.09
MEAT & EDIBLE MEAT OFFAL (HS 02)	98487	108477	93697	-13.62
PREPARATIONS OF MEAT FISH CRUSTACEANS MOLLUSCS OR OTHER AQUATIC INVERTEBRATES (HS 16)	115603	99297	74735	-24.74
SUGARS & SUGAR CONFECTIONERY (HS 17)	83700	75716	71887	-5.06
PRODUCTS OF MILLED CEREAL MALT STARCHES ETC (HS 11)	35040	35372	46857	32.47
CEREAL (HS 10)	63616	38001	39204	3.16
LAC GUMS OTHER VEGETABLE SAPS & EXTRACTS (HS 13)	32096	28712	27033	-5.85
EDIBLE VEGETABLES ROOTS & TUBERS (HS 07)	33745	33429	23552	-29.55
LIVE ANIMALS (HS 01)	6263	5777	3654	-36.75

Türkiye'nin Singapur'dan Yaptığı İthalat

PRODUCT	2015	2016	2017	DEĞ %
EDIBLE FRUIT NUTS & PEELS (HS 08)	2669	1903	3815	100.46
FISH CRUSTACEANS MOLLUSCS & OTHER AQUATIC INVERTEBRATES (HS 03)	1174	1341	800	-40.35
ANIMAL VEGETABLE OILS FATS WAXES ETC (HS 15)	167	170	309	81.38
COFFEE TEA MATE & SPICES (HS 09)	9967	392	260	-33.60
EDIBLE VEGETABLES ROOTS & TUBERS (HS 07)		43	238	456.25
MISCELLANEOUS EDIBLE PREPARATIONS (HS 21)	191	725	209	-71.24

SİNGAPUR TİCARET MÜSAVİRLİĞİ

PREPARATIONS OF CEREALS FLOUR STARCH OR MILK & PASTRYCOOKS PRODUCTS (HS 19)	1314	392	172	-55.98
DAIRY PRODUCE BIRDS EGGS NATURAL HONEY & OTHER EDIBLE PRODUCTS OF ANIMAL ORIGIN (HS 04)	1149	1178	154	-86.90
BEVERAGES SPIRITS & VINEGAR (HS 22)	16	344	139	-59.56
COCOA & COCOA PREPARATIONS (HS 18)			94	
PREPARATIONS OF MEAT FISH CRUSTACEANS MOLLUSCS OR OTHER AQUATIC INVERTEBRATES (HS 16)	23	20	14	-28.53
LAC GUMS OTHER VEGETABLE SAPS & EXTRACTS (HS 13)		1		-100.00

Kaynak: Singapur İstatistik İdaresi

Singapur'un En Çok İthalat Yaptığı Ülkeler

Imports of DAIRY PRODUCE BIRDS EGGS NATURAL HONEY & OTHER EDIBLE PRODUCTS OF ANIMAL ORIGIN (HS 04)

COUNTRY	2015	2016	2017	DEĞ %
NEW ZEALAND	277990	208953	270844	29.62
AUSTRALIA	164900	147002	154197	4.89
MALAYSIA	145916	133154	144048	8.18
INDONESIA	85034	86127	70709	-17.90
THAILAND	51184	53441	54829	2.60
FRANCE	47760	38340	53561	39.70
NETHERLANDS	44940	37169	36186	-2.64
UNITED STATES	46933	29363	35575	21.16
GERMANY	28830	24571	29802	21.29
DENMARK	15880	14294	23295	62.97
TOTAL FOR THE ABOVE	909366	772414	873046	13.03
TOTAL FOR OTHER COUNTRIES/MARKETS	113561	102038	129914	27.32
GRAND TOTAL	1022927	874452	1002960	14.70

Imports of EDIBLE FRUIT NUTS & PEELS (HS 08)

COUNTRY	2015	2016	2017	DEĞ %
UNITED STATES	119204	113569	102827	-9.46
MALAYSIA	68575	73865	82273	11.38
CHINA	80160	79109	66600	-15.81
AUSTRALIA	63637	66111	60584	-8.36
INDONESIA	65452	48332	55128	14.06
SOUTH AFRICA	53398	43756	48684	11.26
THAILAND	34924	32408	32707	0.92
NEW ZEALAND	32979	32858	30155	-8.23
PHILIPPINES	27589	24391	21609	-11.41
INDIA	13041	15426	20371	32.06
TOTAL FOR THE ABOVE	558958	529826	520936	-1.68
TOTAL FOR OTHER COUNTRIES/MARKETS	128355	142539	147839	3.72
GRAND TOTAL	687312	672366	668775	-0.53

Imports of ANIMAL VEGETABLE OILS FATS WAXES ETC (HS 15)

COUNTRY	2015	2016	2017	DEĞ %
MALAYSIA	260292	278358	340649	22.38
AUSTRALIA	13956	14399	230718	1502.34
UNITED STATES	29074	49858	144884	190.59
INDONESIA	150145	148265	100687	-32.09
NEW ZEALAND	831	135	79834	59196.17
CANADA	3336	22158	59393	168.05
VIET NAM	15332	28553	19602	-31.35
JAPAN	3041	5813	17184	195.64
CHINA	14692	16030	16915	5.52
NETHERLANDS	21844	674	9539	1315.43
TOTAL FOR THE ABOVE	512544	564241	1019405	80.67
TOTAL FOR OTHER COUNTRIES/MARKETS	60597	59431	63805	7.36
GRAND TOTAL	573142	623672	1083210	73.68

Imports of COCOA & COCOA PREPARATIONS (HS 18)

COUNTRY	2015	2016	2017	DEĞ %
GHANA	106102	99122	105108	6.04
MALAYSIA	96755	96562	73989	-23.38
ITALY	32731	34427	41845	21.55
INDONESIA	75819	76225	36997	-51.46
NETHERLANDS	26518	27013	34085	26.18
UNITED STATES	27016	22180	22123	-0.26
SWITZERLAND	21459	18751	20228	7.88
CAMEROON	36034	31172	18953	-39.20
GERMANY	16431	14778	15788	6.83
UGANDA	17407	13303	12942	-2.71
TOTAL FOR THE ABOVE	456273	433532	382058	-11.87
TOTAL FOR OTHER COUNTRIES/MARKETS	146335	164388	111688	-32.06
GRAND TOTAL	602608	597920	493745	-17.42

Imports of BEVERAGES SPIRITS & VINEGAR (HS 22)

COUNTRY	2015	2016	2017	DEĞ %
FRANCE	1086938	1066156	1204360	12.96
UNITED KINGDOM	528238	517830	572933	10.64
MALAYSIA	187196	214238	209760	-2.09
UNITED STATES	95552	97824	107294	9.68
AUSTRALIA	58545	63768	68600	7.58
CHINA	75661	76106	68501	-9.99
VIET NAM	63690	45183	36548	-19.11
JAPAN	27403	34434	36534	6.10
ITALY	27320	29853	35147	17.73
NETHERLANDS	31245	25008	28705	14.79
TOTAL FOR THE ABOVE	2181786	2170399	2368382	9.12

SİNGAPUR TİCARET MÜSAVİRLİĞİ

TOTAL FOR OTHER COUNTRIES/MARKETS	234019	219552	227448	3.60
GRAND TOTAL	2415806	2389951	2595830	8.61

Kaynak: Singapur İstatistik İdaresi

Singapur'un En Çok İhracat Yaptığı Ülkeler

Exports of DAIRY PRODUCE BIRDS EGGS NATURAL HONEY & OTHER EDIBLE PRODUCTS OF ANIMAL ORIGIN (HS 04)

COUNTRY	2015	2016	2017	DEĞ %
JAPAN	121303	86617	102177	17.96
THAILAND	57043	62160	63768	2.59
VIET NAM	26626	11278	21462	90.30
MALAYSIA	25802	22109	21410	-3.16
MYANMAR	4482	6649	12676	90.64
NETHERLANDS	49	77	11727	15040.54
PHILIPPINES	9172	10465	8588	-17.94
HONG KONG	9599	6124	8070	31.78
INDONESIA	11637	9912	6966	-29.72
SAUDI ARABIA	5071	4776	5086	6.49
TOTAL FOR THE ABOVE	270783	220167	261929	18.97
TOTAL FOR OTHER COUNTRIES/MARKETS	53886	46718	46056	-1.42
GRAND TOTAL	324669	266885	307985	15.40

Exports of EDIBLE FRUIT NUTS & PEELS (HS 08)

COUNTRY	2015	2016	2017	DEĞ %
MALAYSIA	39326	33374	33710	1.01
INDONESIA	34929	25831	14083	-
BRUNEI	9499	9123	9294	1.88
PAKISTAN	4146	4051	7813	92.84
GERMANY	7170	5757	7701	33.78
BRAZIL	4400	5626	7470	32.77
THAILAND	17729	10135	6530	-
VIET NAM	4411	5096	4809	-5.63
INDIA	5672	8037	4711	-41.38
SRI LANKA	12031	2898	4508	55.57
TOTAL FOR THE ABOVE	139312	109928	100629	-8.46
TOTAL FOR OTHER COUNTRIES/MARKETS	32733	30907	35854	16.01
GRAND TOTAL	172045	140835	136484	-3.09

Exports of ANIMAL VEGETABLE OILS FATS WAXES ETC (HS 15)

COUNTRY	2015	2016	2017	DEĞ %
JAPAN	35682	30047	31042	3.31
MALAYSIA	27524	24735	27840	12.55
INDONESIA	27289	27247	21927	-19.52

SİNGAPUR TİCARET MÜSAVİRLİĞİ

ANGOLA	27648	18654	20387	9.29
KOREA, REP OF	19740	17529	17782	1.44
THAILAND	13538	15505	16682	7.59
AUSTRALIA	16704	14659	13909	-5.12
PHILIPPINES	13811	11333	12757	12.57
UNITED STATES	5153	4220	10015	137.32
CHINA	6653	8334	8352	0.21
TOTAL FOR THE ABOVE	193742	172262	180692	4.89
TOTAL FOR OTHER COUNTRIES/MARKETS	107854	99597	97095	-2.51
GRAND TOTAL	301595	271859	277787	2.18

Exports of COCOA & COCOA PREPARATIONS (HS 18)

COUNTRY	2015	2016	2017	DEĞ %
JAPAN	147347	128010	126219	-1.40
AUSTRALIA	114983	116703	122590	5.04
MALAYSIA	127272	93006	85137	-8.46
CHINA	49637	75588	64496	-14.67
INDONESIA	44239	57890	37104	-35.91
KOREA, REP OF	37802	37694	31878	-15.43
RUSSIA	28451	20015	21530	7.57
HONG KONG	14080	17180	20746	20.76
PHILIPPINES	20575	25194	19923	-20.92
INDIA	25514	22120	19762	-10.66
TOTAL FOR THE ABOVE	609901	593400	549386	-7.42
TOTAL FOR OTHER COUNTRIES/MARKETS	140978	148404	136273	-8.17
GRAND TOTAL	750879	741804	685659	-7.57

Exports of BEVERAGES SPIRITS & VINEGAR (HS 22)

COUNTRY	2015	2016	2017	DEĞ %
VIET NAM	541179	539071	546403	1.36
MALAYSIA	309441	308837	293111	-5.09
JAPAN	227251	256777	264792	3.12
TAIWAN	256019	294761	251404	-14.71
CHINA	185793	198901	249611	25.50
HONG KONG	261795	223815	219860	-1.77
INDONESIA	140782	131878	148962	12.95
THAILAND	173072	144972	144662	-0.21
AUSTRALIA	145159	137479	135124	-1.71
INDIA	61082	69567	78622	13.02
TOTAL FOR THE ABOVE	2301574	2306059	2332552	1.15
TOTAL FOR OTHER COUNTRIES/MARKETS	439324	393356	349886	-11.05
GRAND TOTAL	2740898	2699414	2682439	-0.63

Kaynak: Singapur İstatistik İdaresi

SİNGAPUR FİRMA, KURUM VE KURULUŞ BİLGİLERİ

İlgilendiğiniz ürünlerle ilgili Singapur'da faaliyet gösteren firmalara ilişkin bilgiler Müşavirliğimizce KOMPASS (<http://www.kompass.com>) Singapur firma veritabanından tespit edilmektedir. Diğer taraftan, ilgili firmaların tespiti amacıyla aşağıda sunulan firma arama sitelerinden yararlanılması da mümkündür.

- www.thegreenbook.com
- www.yellowpages.com.sg
- www.insis.com
- www.singaporebusinessguide.com

Diğer taraftan, Singapur'da faaliyet gösteren tüm firmalar, Singapur kamu kuruluşu olan Muhasebe ve Şirket Düzenleme Kurumu (ACRA) tarafından kayıt altına alınmaktadır. Haklarında bilgi edinmek istediğiniz firmalar için aşağıda yer alan link suretiyle firma sorgulama sayfasına ulaşabilir ve daha detaylı bilgi talep edilmesi durumunda 'Buy Business Profile' bölümünden firmalara ilişkin bilgileri cüzi bir ücret karşılığında temin edebilirsiniz.

<https://www.bizfile.gov.sg>

SİNGAPUR'DA DÜZENLENEN GIDA SEKTÖRÜ FUARLARI

Singapur'da gerçekleştirilen pekçok fuar bölgesel ve uluslararası nitelik taşımakta olup, özellikle bölge ülkelerinden önemli sayıda ziyaretçiye de ev sahipliği yapmaktadır. Dolayısıyla, Singapur'da gerçekleştirilen fuarlar Singapur'un yanı sıra, bölge ülkelerine ihracat imkanı sağlamak açısından da son derece önemlidir.

http://www.eventseye.com/fairs/c1_trade-shows_singapore.html

<http://singaporeexpo.com.sg/event-calendar/>

<http://www.sesallworld.com/quicklink.htm>

<https://www.reedexpo.com.sg/en/Our-Events/Events-List/>

<http://www.terrapinn.com/>

Yiyecek ve İçecek Sektörü

Fuarın Adı	Tarihi	Konusu/Sektörü	Fuar Organizatörü	Web Sitesi
CAFE ASIA – ICT (International Coffee and Tea) EXPO	22-24 Mart 2018	International Coffee & Tea Industry Expo	CEMS (Conference & Exhibitions Management Services Pte Ltd)	http://www.cafeasia.com.sg/
SBA - SWEETS & BAKES ASIA	22-24 Mart 2018	International Sweets, Deserts & Bakery Exhibition	CEMS (Conference & Exhibitions Management Services Pte Ltd)	http://www.sweetsbakes.com.sg/
FOOD AND HOTEL ASIA (FHA ASIA)	24-27 Nisan 2018	Food and Drinks, Hotel, Restaurant, Bakery & Foodservice Equipment, Supplies & Services Expo & Conf.	Singapore Exhibition Services Pte Ltd	http://www.foodnhotela.com/

TFWA Asia Pacific Exhibition & Conference-Duty Free and Travel Retail Exhibition	6-10 Mayıs 2018	Consumer goods in duty free and travel retail sector	TFWA - Tax Free World Association	https://www.tfw.com/tfwa-asia-pacific-exhibition-conference
SPECIALTY & FINE FOOD ASIA	17-19 Temmuz 2018	Specialty and Fine Food and Chocolate	Montgomery Asia	http://www.specialty-asia.com/

SİNGAPUR TİCARET MÜŞAVİRLİĞİ WEB SİTESİ

Singapur'la ilgili daha detaylı ve güncel bilgilere ulaşmak için Müşavirliğimiz web sitesini ziyaret edebilirsiniz. Websitemizde Singapur ile ilgili raporlar ve haber bültenlerini de bulabilirsiniz.

<http://www.ekonomi.gov.tr/portal/url/bfZ>

SİNGAPUR EKONOMİ VERİLERİ

Genel Ekonomi	2014	2015	2016	2017
GSYİH (Milyar Singapur Doları)	394.7	418.0	427.9	447.2
Ortalama Döviz Kuru (1 ABD/1 Singapur Doları)	1.2671	1.3748	1.3815	1.3807
Büyüme Oranı	%3.3	%2.1	%2	%3.6
Kişi Başına Gelir (Bin ABD Doları)	56284	52888	51269	
Enflasyon	%1	%-0.5	%-0.5	%0.6
İşsizlik Oranı	%2.0	%1.9	%2.1	%2.1
Gelen Turist Sayısı (Milyon)	15.1	15.2	16.4	

Kaynak: Singapur İstatistik Kurumu

Dış Ticaret (ABD Doları)	2014	2015	2016	2017
Dünya ile Dış Ticaret Hacmi (Milyar)	776	643.3	612.9	700.8
İhracat	409.8	346.6	329.9	373.2
İthalat	366.2	296.7	283	327.6
Denge	43.6	49.9	46.9	45.5

Kaynak: Singapur İstatistik Kurumu

Türkiye ile Dış Ticaret Hacmi (Milyon)	663,64	734,60	780,46	1081,9
İhracat(Türkiye'nin Singapur'a İhracatı)	370,62	432.55	417,22	680,91
İthalat(Türkiye'nin Singapur'dan İthalatı)	293,02	365.28	363,24	400,17
Denge	77,6	67.27	53,98	280,73

Kaynak:Tük

Yatırımlar (Milyar Singapur Doları)	2013	2014	2015	2016
Singapur'a Yapılan Doğrudan Yatırımlar Stoğu	905	1112	1267	1359
Singapurun Yurtdışında Yaptığı Yatırımlar Stoğu	544	648	703	764
Türkiye'nin Singapur'a Yatırımlar Stoğu (Milyon)	-			80
Singapur'un Türkiye Yatırımlar Stoğu (Milyon)	-			610

Kaynak:Singapur İstatistik Kurumu

Döviz Kurları		EURO / Singapur Doları	ABD Doları / Singapur Doları
2017	Haziran	1.5544	1.3837
	Temmuz	1.5793	1.3716
	Ağustos	1.6080	1.3607
	Eylül	1.6080	1.3497
	Ekim	1.5998	1.3604
	Kasım	1.5912	1.3561
	Aralık	1.5938	1.3467
2018	Ocak	1.6112	1.3220
	Şubat	1.6301	1.3198
	Mart	1.6227	1.3148

ÖNEMLİ BAĞLANTILAR

Singapur İş, Ticaret ve Meslek Kuruluşları, Ticaret ve Sanayi Odaları

- Singapur Uluslararası Ticaret Odası (Singapore International Chamber of Commerce)
www.sicc.com.sg
- Singapur-Çin Ticaret ve Sanayi Odası (Singapore Chinese Chamber of Commerce and Industry)
english.sccci.org.sg
- Singapur-Hint Ticaret ve Sanayi Odası (Singapore Indian Chamber of Commerce and Industry)
www.sicci.com
- Singapur-Malay Ticaret ve Sanayi Odası (Singapore Malay Chamber of Commerce and Industry)
www.smcci.org.sg

Federasyonlar

- Singapur İş Federasyonu (Singapore Business Federation)
<http://www.sbf.org.sg/>
- Singapur Üreticiler Federasyonu (Singapore Manufacturing Federation)
<http://www.smfederation.org.sg/>
- Singapur Ulusal İşverenler Federasyonu (Singapore National Employers Federation)
www.sgemployers.com/

Resmi Kurumlar

- Singapur E-devlet sitesi: Bu sayfa üzerinden tüm kamu kurum ve kuruluşlarına erişim sağlanabilmektedir.
<http://www.gov.sg/>
- Singapur Ticaret ve Sanayi Bakanlığı (Ministry of Trade and Industry)
<http://www.mti.gov.sg/>
- Singapur Maliye Bakanlığı (Ministry of Finance)
www.mof.gov.sg/
- IE (International Enterprise) Singapore
www.iesingapore.gov.sg
- Ekonomik Kalkınma Kurumu (Economic Development Board of Singapore)
www.edb.gov.sg
- Singapur Gümrük İdaresi (Singapore Customs)
www.customs.gov.sg
- Singapur Merkez Bankası (Monetary Authority of Singapore)
<http://www.mas.gov.sg/>
- Singapur Gelir İdaresi (Inland Revenue Authority of Singapore)
www.iras.gov.sg

SİNGAPUR'DAKİ BÜYÜK SÜPERMARKET ZİNCİRLERİ

1) NTUC FAIRPRICE

NTUC Fairprice Co-operative Ltd was founded by the labour movement in 1973, with a social mission to moderate the cost of living in Singapore. The first NTUC Welcome supermarket at Toa Payoh was opened by then Prime Minister Lee Kuan Yew on 22 July 1973. In 1983, NTUC Welcome merged with the Singapore Employees Co-operative to form NTUC Fairprice Co-operative Ltd.

From one supermarket, FairPrice has grown to become Singapore's largest retailer, with a network of more than 230 outlets comprising FairPrice supermarkets, FairPrice Finest, FairPrice Xtra, FairPrice Xpress and Cheers convenience stores. It has been in the market for 37 years. FairPrice also owns a Fresh Food Distribution Centre and a centralised warehousing and distribution company.

Contact Persons:

Ms. Karen Won
Deputy Group Category Manager
Address : NTUC Fairprice Co-operative Ltd
No. 1 Joo Koon Circle #13-01
Singapore 629117
Phone : +65-6592 1300
DID : +65-6592 1345
Fax : +65-6452 2241
E-mail : karen.won@fairprice.com.sg
Website : www.fairprice.com.sg

Ms. Sammi Loa
Deputy Group Category Manager
(International Sourcing)
Address : NTUC Fairprice Co-operative Ltd
No. 1 Joo Koon Circle #13-01
Singapore 629117
DID : +65-6888 1197
Fax : +65-6397 4020
E-mail : sammi.loa@fairprice.com.sg

Mr. Desmond Tan
Category Manager (International Sourcing)
Address : NTUC Fairprice Co-operative Ltd
No. 1 Joo Koon Circle #13-01
Singapore 629117
E-mail : desmond.tan@fairprice.com.sg

2) DAIRY FARM INTERNATIONAL HOLDINGS LTD

Dairy Farm is a leading pan-Asian retailer. At 30th June 2010, the Group and its associates operated some 5,200 outlets; employed over 77,000 people in the region; and had total annual sales in 2009 exceeding US\$8 billion. The Group operates supermarkets, hypermarkets, health and beauty stores, convenience stores, home furnishings stores and restaurants under well-known local brands.

Dairy Farm International Holdings Limited is incorporated in Bermuda and has a premium listing on the London Stock Exchange, with secondary listings in Bermuda and Singapore. The Group's businesses are managed from Hong Kong by Dairy Farm Management Services Limited through its regional offices. Dairy Farm is a member of the [Jardine Matheson Group](#).

The Group operates under well-known local brands, including:



SİNGAPUR TİCARET MÜSAVİRLİĞİ

- Supermarkets - Wellcome in [Hong Kong](#), [Taiwan](#) and Vietnam, [ThreeSixty](#) and [Oliver's The Delicatessen](#) in Hong Kong, Jasons MarketPlace in Singapore, [Taiwan](#) and [Hong Kong](#), Cold Storage in [Singapore](#) and [Malaysia](#), Giant in [Malaysia](#) and Indonesia, Shop N Save in Singapore, Hero in Indonesia and Foodworld in [India](#);
- Hypermarkets - Giant in [Malaysia](#), [Singapore](#), Indonesia and Brunei;
- Health and beauty stores - Mannings in [Hong Kong](#), [Macau](#) and [mainland China](#), Guardian in [Singapore](#), [Malaysia](#), Indonesia and Brunei, and Health and Glow in [India](#);
- Convenience stores - 7-Eleven in [Hong Kong](#), [Macau](#), Southern China and [Singapore](#), and Starmart in Indonesia; and
- Home furnishings stores - IKEA in [Hong Kong](#) and [Taiwan](#).

The Group has a 50% interest in [Maxim's](#), Hong Kong's leading restaurant chain.

- Cold Storage Singapore

Cold Storage has a well-earned reputation for fresh food and gourmet items. It operates 95 supermarkets – including six Market Place/Jasons and 50 Shop N Save supermarkets in Singapore. Both Cold Storage and Market Place/Jasons are mainly targeting at the sophisticated shopper while Shop N Save targets the more value-conscious customer. Cold Storage boasts its highest standards of fresh food handling, with an HACCP (Hazard Analysis and Critical Control Point) certified Fresh Food Distribution Centre that runs daily deliveries to all outlets.

Cold Storage Operates 39 Cold Storage supermarkets strategically located across Singapore in city center, affluent suburbs and HDB estates. Cold Storage aims to put a world-class system in place to deliver total quality with higher efficiency and increased customer satisfaction.

Contact Person:

Ms. Sophie Tan

Merchandise Manager

Address : 21 Tampines North Drive 2 #03-01 Singapore 528765

Phone : +65 6891 8000

Fax : +65-6784 5109

Email : stan@coldstorage.com.sg

Website : <http://www.coldstorage.com.sg>

- Giant Hypermarket

There are eight Giant hypermarkets in Singapore. The hypermarket format features a wide range of merchandise, from casual wear to fresh food and groceries. It has a popular Fresh Market section that sells a broad selection of fresh local fruits, vegetables, meat and seafood. Giant's marketing strategy of "Low Prices, Big Variety and Great Value" has ensured the chain retains its popularity in the heartlands.

Contact Person:

Mr. Bernard Chia

Merchandise Director

Address : 21 Tampines North Drive 2 #03-01, Singapore 528765

Tel : (65) 6891 8000

DID : (65) 6891 8448

Fax : (65) 6784 5698

Email : bchia@coldstorage.com.sg



Website : <http://www.giantsingapore.com.sg>

- 7-Eleven

7-Eleven has an extensive network of more than 400 stores located island-wide. It operated its first franchise back in 1988. 7-Eleven is the premier convenience store retailer that has grown from strength to strength. Through the years, it has stayed focused on the fundamental principle in retail -- winning the customer.

21 Tampines North Drive 2 #03-01, Singapore 528765

Tel : (65) 6891 8200 / 6891 8000

Fax : (65) 6784 0259

Contact : Ms. Lilienne Chong

Email : lchong@7-eleven.com.sg

3) SHENG SIONG SUPERMARKET PTE LTD

Sheng Siong Supermarket was incorporated in 1985. Now they have 23 outlets in all over Singapore. In 2008, the turnover and profit figures achieved record highs. Group turnover was S\$667 million, or US\$436 million. It actively searches for new outlets to expand its retail network and reach to consumers. The supermarket chain prides itself on having lower prices, shorter queues, fresh food and excellent service. It is now the third-largest retailer by sales volume in Singapore.

Contact Person:

Mr. Lim Hock Chee

Managing Director

Address : 6 Mandai Link Singapore 728652

Tel : +65-6895 1888

Fax : +65-6269 8265

Email : management@shengsiong.com.sg / contact@shengsiong.com.sg

Website : www.shengsiong.com.sg

4) GLOBAL HALAL HUB

MyOutlets Global Halal Hub is a Value HALAL Supply Chain Platform founded in 2013 with the objective to develop, promote, distribute and globalize HALAL certified products from emerging SMEs in the food manufacturing industry. This is done through a structured sales and marketing platform and other value added services that the parent company MyOutlets offers. Today, Global Halal Hub carries more than 4,000 certified Halal Food & Beverages from more than 400 International SMEs. Its businesses have expanded from Singapore to regional countries such as Malaysia, Korea, Japan and China, and the company is currently exploring expansion into Thailand, New Zealand, Australia, Iran, Sri Lanka, India and Turkey.

Contact Person:

Mr. Malek Mattar

Director of Strategic Corporate Development

Address : 750 Chai Chee Road, Viva Business Park #01-07 Singapore 469000

Tel : +65- 6250 2360

Email : enquiry@myoutlets.com.sg

Website : <http://www.globalhalalhub.com.sg/>



SİNGAPUR TİCARET MÜŞAVİRLİĞİ

5) MUSTAFA CENTRE

Mustafa has seen impressive growth since its inception. The first shop was established in 1971 in Campbell Lane in Little India, selling readymade garments. Today, customers can get almost anything from over 75,000 items displayed on four levels covering an area of 70,000 Sq.ft within the six story building. The business concept of offering other services such as Foreign Exchange, Travel, and a Hotel, has helped in contributing to the growth of the business.

Contact Persons:

Mohamed Ali
Purchasing Manager
Phone : (65) 62955855 / 0548
DID : (65) 6419 0548
Fax : (65) 6419 0548
Email : mohdali@mustafa.com.sg
Website : www.mustafa.com.sg

Ms. Sheik Rajena
Regional Director
Mohamed Mustafa & Samsuddin Co. Pte. Ltd
Address : Blk 668 #02-18 Chander Road,
Singapore 210668
Phone : +65 91688886
Email : rajena@mustafa.com.sg

6) STRAITS MARINE SUPPLY

Straits Marine Supply Pte Ltd is the leading importer and distributor of Turkish and Mediterranean food such as cheese, tea, coffee, olive, olive oil, sparkling water, pulses, pickle, canned vegetable, tomato/pepper paste, spice, baklava, Turkish delight, etc. They represent a wide range of well-known brands from Turkey and distribute products to ships and local markets, hotels, restaurants, airlines, and other food establishment in Singapore. The company has since established itself in Singapore solidly with their prompt and reliable services to customers and strong support through long lasting relationships with suppliers and affiliates.

Contact Person:

Edita Grapci
Managing Director
Straits Marine Supply Pte Ltd
Address : 8 Shenton Way #38-02 AXA Tower Singapore 068811
Phone : (65) 6221 3608
Fax : (65) 6221 3975
Email : ship@straitsmarinesupply.com
Website : www.straitsmarinesupply.com

YAŞ MEYVE SEBZE SEKTÖRÜ FİRMALAR

Company Name	Address	Phone	Fax	Website	Email
Aries Fresh Pte Ltd	Wholesale Centre 10 Pasir Panjang #01-417 Singapore 110010	+65 67736273	+65 67736281	http://www.ariesfresh.com	ariesf@singnet.com.sg
Arvee International Pte Ltd	International Plaza 10 Anson Road #27-09 Singapore 079903	+65 62278131	+65 62259348		arvee@singnet.com.sg
Associated Local Industries Pte Ltd	94E Jalan Senang Singapore 418472	+65 62430266	+65 62439981	http://www.sjlowbros.com	sjlow@singnet.com.sg
Bai-Quo Pte Ltd	23 Pasir Panjang Wholesale Centre #01-176/178 Singapore 110023	+65 67792922	+65 67771473		vp@baiquo.com



SİNGAPUR TİCARET MÜSAVİRLİĞİ

Ban Choon Marketing (Pte)Ltd	Pasir Panjang Wholesale Centre Blk 21 Pasir Panjang Road #01-142 Singapore 110021	+65 67777333	+65 67771400		chtan@banchoon.com.sg
Be Fresh Pte Ltd	22 Senoko Way Singapore 758044	+65 67780150	+65 67797290		befresh@singnet.com.sg
Bee Seng Fruit Supply Pte Ltd	25 Pasir Panjang Wholesale Centre #01-200/2001 Singapore 110025	+65 67748108	+65 67748300	http://www.bs8108.com	bsfs8108@gmail.com
Ben Foods (S) Pte Ltd	Jurong 1 Fishery Port Rd Singapore 619729	+65 67786655	+65 67772869	http://www.benfoods.com	info@benfoods.com
Benelux Flowers & Food Pte Ltd	245 Pandan Loop Singapore 128428	+65 67796890	+65 67797203	http://www.beneluxproduce.com	sales@beneluxproduce.com
Centrum Link Pte Ltd	6C Dalkeith Road Singapore 299625	+65 62970227	+65 62966346	http://www.centrumlink.com.sg	sales@centrumlink.com.sg
Century Global Pte Ltd	15 Enterprise Road Singapore 629836	+65 62663512	+65 62663513		francis.chua@centuryglobal.com.sg
Charoen Pokphand Intertrade(S) Pte Ltd	Tan Boon Liat Building 315 Outram Road #12-08B Singapore 169074	+65 65387020	+65 65386167		clarachow@cpisgp.com.sg
Chia Meng Hak	Pasir Panjang Wholesale Centre Blk 8 Pasir Panjang Rd #01-253 Singapore 118498	+65 67759788	+65 67766470		chiamh@singnet.com.sg
Chia Teck Shun Food Impex Co	Wholesale Centre Blk 13 Wholesale Centre #01-612 Singapore 110013	+65 67796622	+65 67789978		ctsfood@singnet.com.sg
Chia Yong Joo Trading Pte Ltd	Wholesale Centre Blk 13 Pasir Panjang Road #01-599 Singapore 110013	+65 67789276	+65 67790602		alan@chiayongjoo.com.sg
Chip Eng Foodstuffs Pte Ltd	618 Jurong West Street 65 #11-434 Singapore 640618	+65 62726050	+65 63970807		chipeng@singnet.com.sg
Chop Nam Huat	Pasir Panjang Wholesale Centre Blk 6 Pasir Panjang Rd #01-226/227 Singapore 110006	+65 67794988	+65 67796091		cnh@chopnamhuat.com.sg
Chua Sia Heng Fresh Fruits Pte Ltd	20 Pasir Panjang Wholesale Centre #01-139 Singapore 110020	+65 67788222	+65 67771439		cshffpl@singnet.com.sg
Country Foods Pte Ltd	22 Senoko Way Singapore 758044	+65 67534188	+65 67520866	http://www.countryfoods.com.sg	enquiries@countryfoods.com.sg
Dabzee Enterprise Pte Ltd	Ruby Ind.Complex, Genting Blk 80 Genting Lane #04-02 Singapore 349565	+65 68468076	+65 68468964	http://www.dabzee.com.sg	dabzee@singnet.com.sg
Eastern Green Marketing Pte Ltd	Wholesale Centre 9 Pasir Panjang Road #01-408 Singapore 110009	+65 67747225	+65 67747610		zoey@easterngreen.com.sg
Freshmart Singapore Pte Ltd	218 Pandan Loop Singapore 128408	+65 67797111	+65 67796237		contactus@fmart.com.sg
Goh Joo Hin Pte Ltd	The Comtech (Lobby D) 60 Alexandra Terrace #03-28 Singapore 118502	+65 64791900	+65 64751900	http://www.gjh.com.sg	food@gjh.com.sg
Golden Horn Pte Ltd	3015A Ubi Road 1 #06-04 Singapore 408705	+65 65470772	+65 67417748	http://www.goldenhorn.com.sg	sales@goldenhorn.com.sg



SİNGAPUR TİCARET MÜSAVİRLİĞİ

Gravuretech Supplies	184 Boon Lay Drive #01-524 Singapore 640184	+65 65633057	+65 65602062		gtsupply@singnet.com.sg
Greatway Holdings Pte Ltd	49A South Bridge Road Singapore 058681	+65 65325333	+65 65331922		greatway@starhub.net.sg
Hai Lian Enterprises	6 Pasir Panjang Wholesale Centre #01/222/223 Singapore 110006	+65 67781884	+65 67790330	http://www.ltcfood.com.sg	ltcfood@singnet.com.sg
Heng Guan Seng Kee Trading Pte Ltd	Wholesale Centre Blk 6 Pasir Panjang Rd #01-218/219 Singapore 110006	+65 67786155	+65 67782771		hgsk@pacific.net.sg
Hermann Laue (Pte)Ltd	Foo Wah Industrial Building 45 Jalan Pemimpin #06-00 Singapore 577197	+65 62598267	+65 62598854	http://www.hela.com.sg	info@hela.com.sg
Hira Singh & Sons Pte Ltd	14A Circular Road Singapore 049370	+65 65332755	+65 65325923	http://www.ulespices.com	hotspice@pacific.net.sg
Hock Lam (1998) Pte Ltd	Fook Hai Building 150 South Bridge Rd #01-10 Singapore 058727	+65 65339173	+65 65350615	http://www.hocklam.com.sg	hocklam@starhub.net.sg
Hock Seng Food Pte Ltd	267 Pandan Loop Singapore 128439	+65 67782282	+65 67790186	http://www.hockseng.com	bizopp@hockseng.com
Hong Food Supplier	Blk 20 Pandan Loop #01-157 Singapore 128355	+65 67796332	+65 67792701	http://www.hongfood.com.sg	sales@hongfood.com.sg
Hu Lee Impex Pte Ltd	16A Chin Bee Avenue Singapore 619945	+65 62681616	+65 62686116		hlimpex@singnet.com.sg
Huk Seng Marketing Pte Ltd	Wholesale Centre Blk 23 Pasir Panjang #01-176/178 Singapore 110023	+65 67792922	+65 67771473		vingpang@msn.com
Hupco Pte Ltd	12&14 Chin Bee Avenue Singapore 619937	+65 62666868	+65 62668899		hupcohch@singnet.com.sg
Kee Wee Hup Kee Food Manufacture Pte Ltd	24 Tuas Avenue 7 Singapore 639274	+65 68610696	+65 68615581	http://www.keeweehupkee.com	kwhk@pacific.net.sg
Ken Hong Seng Tat Kee Trading	Blk 15 Woodlands Loop #01-58 Singapore 738322	+65 67555733	+65 67555433	http://www.3eagle.com	khstkt@pacific.net.sg
Kian Seng Fresh Produce Pte Ltd	230A Pandan Loop #03-01 Singapore 126415	+65 67768566	+65 67752577		ksfppl@singnet.com.sg
Kingdom Green Distributor Pte Ltd	Blk 1 Pasir Panjang Wholesale Center #03-05 Singapore 110001	+65 67763637	+65 67770850		kdggreen@singnet.com.sg
Kwek Sum Chuan Pte Ltd	230A Pandan Loop Singapore 128416	+65 67796733	+65 67791883	http://www.kweksumchuan.com.sg	sumchuan@kweksumchuan.com.sg
Lian Hup Co (1978) Pte Ltd	230A Pandan Loop #03-04 Singapore 128416	+65 67789422	+65 67775069		lhpl1978@singnet.com.sg
Liang Guan Hak Kee	321 Victoria Street #01-23 Singapore 180321	+65 62973688	+65 63925749		lghk@pacific.net.sg
Lim Thiam Chwee Food Supplier Pte Ltd	Pasir Panjang Wholesale Centre Blk 6 Pasir Panjang Road #01-222/223 Singapore 110006	+65 67781884	+65 67790330		ltcfood@singnet.com.sg
Meidi-Ya Singapore Company Pte Ltd	4B Stanley Street Singapore 068723	+65 62263651	+65 63391114		meidiya@pacific.net.sg
Pancom Produce Pte Ltd	1 Wholesale Centre #02-02 Singapore 110001	+65 67793666	+65 67793363		lee@pancom.com.sg



SİNGAPUR TİCARET MÜSAVİRLİĞİ

S.J. Low Brothers & Co. (Pte)Ltd	Joo Seng Warehouse 1 Upper Aljunied Link #08-02 Singapore 367901	+65 62430266	+65 62439981	http://www.sjlowbros.com.sg	sales@sjlowbros.com.sg
Satoyu Trading Pte Ltd	Wholesale Centre 24 Pasir Panjang Road #01-187/188 Singapore 110024	+65 67767721	+65 67770545		alanloh@satoyu.com
Sea Bulk Pte Ltd	Wholesale Centre Blk 26 Pasir Panjang #01-212 Singapore 110026	+65 67784568	+65 67771631		sales@seabulk.net
Seasonal Produce (S) Pte Ltd	Cendex Centre 120 Lower Delta Rd #15-01 Singapore 169208	+65 67568859	+65 67559088		spch@seasonal.com.sg
Sin Hua Heng Kee & Co	Pasir Panjang Wholesale Centre Blk 12 Pasir Panjang Road #01-591 Singapore 110012	+65 67796736	+65 67777646		hsinhoe@singnet.com.sg
Sin Thye Pin Trading Pte Ltd	Tong Eng Building 101 Cecil Street #12-10 Singapore 069533	+65 62222172	+65 62240923		pinacle@singnet.com.sg
Singa Fresh Pte Ltd	Mount Elizabeth Medical Centre 3 Mount Elizabeth #02-09 Singapore 228510	+65 67327262	+65 67341837		singafresh@pacific.net.sg
Singapore Fruits Importers & Exporters Exchange Pte Ltd	PSA Vista 20 Harbour Drive #05-05A Singapore 117612	+65 67794488	+65 67793003		sfepl@singnet.com.sg
Sunshiny LLP	25 Pasir Panjang Wholesale Centre #01-202/203 Singapore 110025	+65 67748127			yenkok@grt.com.my
Tai Sun (Lim Kee) Food Industries Pte Ltd	255 Pandan Loop Singapore 128433	+65 67796611	+65 67782477	http://www.taisun.com.sg	info@taisun.com.sg
The Factory Chocolat Pte Ltd	Midview Building 50 Bukit Batok Street 23 #06-07 Singapore 659578	+65 68969776	+65 68969960		thefactorychocolat@yahoo.com.sg
Think Fresh Trading Pte Ltd	22 Pasir Panjang Wholesale Centre #01-148 Singapore 110022	+65 67782621	+65 67785948	http://www.thinkfresh.com.sg	thinkfreshtrading@gmail.com
Thygrace Marketing	26 Pasir Panjang Wholesale Centre #01-208 Singapore 110026	+65 67740098	+65 67759656	http://www.thygrace-marketing.com	
Tong Seng Trading Co. Pte Ltd	43 Hongkong Street Singapore 059682	+65 65333317	+65 65333819		tongcopl@pacific.net.sg
TOYOTA TSUSHO (SINGAPORE) PTE. LTD	Parkview Square 600 North Bridge Road #19-01 Singapore 188778	+65 62223711	+65 62225674	http://www.toyotsu.com.sg	avalongoh@toyotsu.com.sg
Tung Shun Pte Ltd	Enterprise Hub 48 Toh Guan Road East #02-97 Singapore 608586	+65 67788895	+65 62739588	http://www.firstfood.com.sg	contact@firstfood.com.sg
U Say Marketing Pte Ltd	8A Admiralty Street #04-04 Singapore 757437	+65 65705033	+65 64845171	http://www.usaymarketing.com	info@usaymarketing.com
Win Sin (Pte)Ltd	12 Woodlands Link Singapore 738740	+65 67574477	+65 67559903	http://www.win-sin.com	general@win-sin.com

**SİNGAPUR TİCARET MÜSAVİRLİĞİ**

Yeo Wholesale & Trading Pte Ltd	6 Pasir Panjang Wholesale Centre #01-221 Singapore 110006	+65 67761225	+65 67788123		sammy_yeo@hotmail.com
Yew Hwa Foodstuff Enterprise	15 Woodlands Loop #03-50 Singapore 738322	+65 67598133	+65 67593783		yewhwa@yahoo.com
FreshDirect Pte Ltd	17 Pasir Panjang Wholesale Centre #01-119/120 Singapore 110017	+65 67754454	+65 67774454	http://www.freshdirect.com.sg	inquiry@freshdirect.com.sg
Kyoho Marketing Pte Ltd	Far East Shopping Centre 545 Orchard Road #16-09 Singapore 238882	+65 68849136	+65 68849137	http://www.kyoho.com.sg	enquiries@kyoho.com.sg
Seng Hong Co.(Pte) Ltd	8 Hongkong Street Singapore 059651	+65 65354888	+65 65357325	http://www.senghong.com	sales@senghong.com

GIDA SEKTÖRÜ FİRMALAR

Company Name	Address	Phone	Fax	Website	Email
Ajinomoto (Singapore) Pte Ltd	PSA Building 460 Alexandra Road #11-04/05 Singapore 119963	+65 62572022	+65 62576866	http://www.ajinomoto.com.sg	enquiry@ajinomoto.com.sg
Alltrust International Pte Ltd	5 Ubi Link Singapore 408548	+65 68465933	+65 67460633	http://www.alltrust.com.sg	sales@alltrust.com.sg
Angliss Singapore Pte Ltd	232 Pandan Loop Singapore 128420	+65 67788787	+65 67783966 (General)	http://www.angliss.com.sg	enquiry@angliss.com.sg
Antioch Singapore Trading Pte Ltd	King George Building 246C King George's Avenue Singapore 208577	+65 62223622	+65 62215750	http://www.antiochspore.com.sg	priscilla@antiochspore.com.sg
Aries Fresh Pte Ltd	Wholesale Centre 10 Pasir Panjang #01-417 Singapore 110010	+65 67736273	+65 67736281	http://www.ariesfresh.com	enquiry@ariesfresh.com
Asia Canning Manufacturer (S) Pte Ltd	3017 Bedok North Street 5 #03-08 Singapore 486121	+65 67481520	+65 67482194	http://www.leekaya.com.sg	sales@leekaya.com.sg
Ben Foods (S) Pte Ltd	Jurong 1 Fishery Port Rd Singapore 619729	+65 67786655	+65 67772869	http://www.benfoods.com	info@benfoods.com
BH Fresh Food Pte Ltd	6 Chin Bee Crescent Singapore 619892	+65 62683423	+65 62626696	http://www.bhfreshfood.com	bhfood@singnet.com.sg
Chin Seng Moh (Import & Export) Pte Ltd	6 Chin Bee Drive Singapore 619856	+65 62624262	+65 62644567	http://www.chinsengmoh.com	philipyap@csm.com.sg
Chun Cheng Fishery Enterprise Pte Ltd	1 Second Chin Bee Road Singapore 618768	+65 62666566	+65 62666966	http://www.chuncheng.com	enquiry@chuncheng.com
Clouet Trading Pte Ltd	21 Tagore Lane Singapore 787479	+65 64598133	+65 64592867	http://www.ayambrand.com.sg	enquiry@ayambrand.com.sg
Crustrade Pte Ltd	Tong Eng Building 101 Cecil Street #09-03/04 Singapore 069533	+65 63237442	+65 63230261	http://www.crustrade.com	crustrad@singnet.com.sg
Dah Chong Hong Trading (S) Pte Ltd	259 Pandan Loop Singapore 128435	+65 67768588	+65 67736276	http://www.dch.com.sg	sales@dch.com.sg



SİNGAPUR TİCARET MÜSAVİRLİĞİ

Delinatural (Asia) Pte Ltd	Midview City 26 Sin Ming Lane #02-116 Singapore 573970	+65 66591488	+65 66594035	http://www.nzn.com.sg	enquiry@nzn.com.sg
Directions Management Pte Ltd	Logistics Hub 31 Jurong Port Road #06-13 Singapore 619115	+65 65151987	+65 65154327	http://www.dm-pl.com	enquiry@dm-pl.com
Do Better Trading	5 Jalan Tepong Singapore 619325	+65 67791748	+65 67774596	http://www.dobetter.com.sg	anne@dobetter.com.sg
Eng Bee Paper Merchant (Pte)Ltd	15 Fourth Chin Bee Road Singapore 619703	+65 62661822	+65 62611569	http://www.engbee.com	sales@engbee.com
Fu Zhong Hua (Imp & Exp) Pte Ltd	Wcega Plaza 1 Bukit Batok Crescent #07-54 Singapore 658064	+65 68722821	+65 68726513	http://www.fzh.com.sg	sales@fzh.com.sg
Goh Yeow Seng (Pte)Ltd	Woodlands Spectrum 2 Woodlands Sector 1 #03-24 Singapore 738068	+65 64421442	+65 64431779	http://www.gohyeowseng.com.sg	isabelle@gohyeowseng.com.sg
Golden Horn Pte Ltd	3015A Ubi Road 1 #06-04 Singapore 408705	+65 65470772	+65 67417748	http://www.goldenhorn.com.sg	sales@goldenhorn.com.sg
H.L.Yong Co. (Pte)Ltd	43 Jalan Pemimpin Singapore 577192	+65 62583744	+65 62589572	http://www.hlyong.com	sales@hlyong.com
Hai Lian Enterprises	6 Pasir Panjang Wholesale Centre #01/222/223 Singapore 110006	+65 67781884	+65 67790330	http://www.ltcfood.com.sg	ltcfood@singnet.com.sg
Harry Chung Co. Pte Ltd	Blk 4008 Depot Lane #01-84 Singapore 109762	+65 62730149	+65 62738214	http://www.xiechun.com	xiechun@xiechun.com.sg
Hela Spice Singapore Pte Ltd	Foo Wah Industrial Building 45 Jalan Pemimpin #06-00 Singapore 577197	+65 62598267	+65 62598854	http://www.helaspice.com	info.sg@helaspice.com
Hira Singh & Sons Pte Ltd	14A Circular Road Singapore 049370	+65 65332755	+65 65325923	http://www.ulespices.com	kulbir@ulespices.com
Hock Lam (1998) Pte Ltd	Fook Hai Building 150 South Bridge Rd #01-10 Singapore 058727	+65 65339173	+65 65350615	http://www.hocklam.com.sg	hocklam@starhub.net.sg
Huamao Agencies Sdn Bhd	Aljunied Industrial Complex Blk 625 Aljunied Road #02-02 Singapore 389836	+65 67438883	+65 67468570	http://www.ehuamao.com	huamao@singnet.com.sg
Imei (Exim) Pte Ltd	Eunos Warehouse Complex 3 Kaki Bukit Road 2 #01-04 Singapore 417837	+65 67430123	+65 67437323	http://www.imei.com.sg	sales@imei.com.sg
Itochu Singapore Pte Ltd	Republic Plaza 9 Raffles Place #41-01 Singapore 048619	+65 62300400	+65 62300560	http://www.itochu.com.sg	info@itochu.com.sg
Ja Lan Tiong Pte Ltd	69 Quality Road Singapore 618822	+65 62688700	+65 62684427	http://www.jalantiong.com	sales@jalantiong.com
Jurong Cold Store Pte Ltd	11 Chin Bee Drive Singapore 619862	+65 62682335	+65 62659848	http://www.jurongcoldstore.com	lee.ww@jurongcoldstore.com
Ken Hong Seng Tat Kee Trading	Blk 15 Woodlands Loop #01-58 Singapore 738322	+65 67555733	+65 67555433	http://www.3eagle.com	enquiry@3eagle.com
Kian Eng Hang Food Industries Import & Export Pte Ltd	Enterprise Centre 20 Bukit Batok Crescent #05-13 Singapore 658080	+65 67631998	+65 67631088	http://www.kehfood.com	andygan3@gmail.com
Kirei Japanese Food Supply (Pte)Ltd	13 Jalan Kilang Singapore 159413	+65 67792128	+65 67796471	http://www.kireifood.com.sg	kirei@kireifood.com.sg
Kong Hwa Chan Trading Pte Ltd	Foodaxis@Senoko 1 Senoko Avenue #01-02/03 Singapore 758297	+65 62766535	+65 62766545	http://www.khc.com.sg	admin@khc.com.sg



SİNGAPUR TİCARET MÜSAVİRLİĞİ

KSP Marketing Pte Ltd	10 Woodlands Terrace Singapore 738435	+65 62746108	+65 62746198	http://www.kspfoods.com	kspfood@singnet.com.sg
Kwang Hap Siang (S) Pte Ltd	Henderson Industrial Park 203 Henderson Road #01-07 Singapore 159548	+65 62741591	+65 62708667	http://www.khsfood.com	koh@khsfood.com
Kwang Yeow Heng Pte Ltd	Kwang Yeow Heng Building 30 Alexandra Lane #08-01 Singapore 119982	+65 65338830	+65 65381191	http://www.skylight.com.sg	general@kyh.com.sg
Lam Kee Fisheries Pte Ltd	121 Defu Lane 10 Singapore 539231	+65 62880111	+65 63820383	http://www.lamkeeseafood.com	lamkee@singnet.com.sg
Li An Foodstuff Pte Ltd	75 Tuas View Walk 1 Singapore 637615	+65 68982112	+65 68982002	http://www.lianfood.com	email@lianfood.com
Lim Siang Huat Pte Ltd	CWT Commodity Hub 24 Penjuru Road Singapore 609128	+65 62684144	+65 62624144	http://www.lshworld.com	sales@lshworld.com
Magli Enterprises (Far East) Pte Ltd	Manhattan House 151 Chin Swee Road #10-13 Singapore 169876	+65 62358001	+65 67331312	http://www.magli.com.sg	foods@magli.com.sg
Maxwill (Asia) Pte Ltd	The Spire 10 Bukit Batok Crescent #10-01 Singapore 658079	+65 68965333	+65 68965335	http://www.maxwill.com.sg	enquiry@maxwill.com.sg
Maya Manufacturing & Trading Co. (Pte)Ltd	PIL Building 140 Cecil Street #09-02 Singapore 069540	+65 65351555	+65 65344508	http://www.maya.com.sg	contact@maya.com.sg
Meyer International Marketing Pte Ltd	MacTech Industrial Building 2 Kallang Pudding Rd #07-01/02/03 Singapore 349307	+65 68410018	+65 68410028	http://www.mim.com.sg	mktg@mim.com.sg
Naspac Marketing Pte Ltd	13 Senoko South Road Singapore 758074	+65 65117300	+65 67597303	http://www.naspac.com.sg	naspac@singnet.com.sg
Natrad Food Pte Ltd	149 Ubi Avenue 4 Singapore 408778	+65 67469498	+65 67459965	http://www.natradfood.com	natrad@natradfood.com
New Eastern (1971) Pte Ltd	CES Building 69 Ubi Crescent #04-06 Singapore 408561	+65 62968777 3 lines	+65 62986661	http://www.neweastern.com.sg	enquiries@neweastern.com.sg
North South Pte Ltd	19 Chin Bee Avenue Singapore 619941	+65 62620100	+65 62680688	http://www.northsouth.com.sg	nspl@wontonpastry.com
Optimal Corporation Pte Ltd	Henderson Industrial Park Blk 205 Henderson Road #02-02 Singapore 159549	+65 65320616	+65 65325396	http://www.drhauschka.com.sg	info@optimal.com.sg
Pan Seas Enterprises (Pte)Ltd	Jurong Central Fish Market 35B Fishery Port Road Singapore 619744	+65 62642233	+65 62650839	http://www.panseas.com	sales@panseas.com.sg
Pin Corporation Pte Ltd	2 Mandai Link Singapore 728664	+65 67558758	+65 67535059	http://www.pincorpn.com.sg	enquiry@pincorpn.com.sg
Raaz Enterprises Pte Ltd	49 Dunlop Street Singapore 209378	+65 62912127	+65 62915503	http://www.raazepl.com	raazent@singnet.com.sg
Rong-Yao Pte Ltd	Wine Bond 14 Chin Bee Road Singapore 619824	+65 67780150	+65 67797290	http://www.rongyao.com.sg	enquiry@rongyao.com.sg
S.J. Low Brothers & Co. (Pte)Ltd	94E Jalan Senang Singapore 418472	+65 62430266	+65 62439981	http://www.sjlowbros.com	sjlow@singnet.com.sg
Santa Boeki Pte Ltd	15 Chin Bee Crescent Singapore 619897	+65 62658560	+65 62652682	http://www.santaboeki.com	santacom@singnet.com.sg
Seasonal Produce (S) Pte Ltd	Cendex Centre 120 Lower Delta Rd #15-01 to 08 Singapore 169208	+65 67568859	+65 67559088	http://www.seasonal.com.sg	spch@seasonal.com.sg



SİNGAPUR TİCARET MÜSAVİRLİĞİ

Seawaves Frozen Food Pte Ltd	206 Pandan Loop Singapore 128397	+65 62658883	+65 62681368	http://www.seawaves.com.sg	seawaves@singnet.com.sg
Seng Hong Co.(Pte) Ltd	8 Hongkong Street Singapore 059651	+65 65354888	+65 65357325	http://www.senghong.com	sales@senghong.com
Shao Tong Chuan Vegetarian Foods Mfg (SG) Pte Ltd	KA Foodlink 171 Kampong Ampat #06-08 Singapore 368330	+65 62891808	+65 63833086	http://www.hkkamkee.com	hkkamkee@hkkamkee.com
Sing Long Foodstuff Trading Co. Pte Ltd	22 Senoko Crescent Singapore 758275	+65 62845254	+65 62897351	http://www.singlong.com	nya01@singnet.com.sg
Singapore Food Industries Ltd	234 Pandan Loop Singapore 128422	+65 67784466	+65 67784238	http://www.sats.com.sg	info_enquiry@sats.com.sg
Sri Vinayaka Exports Pte Ltd	Jurong Food Hub 41 Jalan Tepong Singapore 619348	+65 64669937	+65 64665361	http://www.svex.com.sg	info@svex.com.sg
Swiss Singapore Overseas Enterprises Pte Ltd	Shenton House 3 Shenton Way #14-01 Singapore 068805	+65 62218455	+65 62224984	http://www.swiss-singapore.com	ssoe.singapore@adityabirla.com
Tai Eng Pte Ltd	27/27A Hong Kong Street Singapore 059666	+65 65336597 6 lines	+65 65356568	http://www.taieng.com	taieng@singnet.com.sg
Tai Hua Food Industries Ltd	12 Jalan Besut Singapore 619566	+65 62659911	+65 62654077	http://www.taihua.biz	taihua@singnet.com.sg
Tan Heng Lee Co. (Pte)Ltd	Tan Heng Lee Building 1 Harvey Road Level 3 Singapore 369610	+65 62859788	+65 62853505	http://www.tanhenglee.com.sg	enquiry@tanhenglee.com.sg
The Organic Paradise Pte Ltd	Pantech Industrial Complex Blk 194 Pandan Loop #06-27 Singapore 128383	+65 68726968	+65 68724837	http://www.organic-paradise.com.sg	orgpar@singnet.com.sg
Times Chemicals Pte Ltd	Pines Industrial Building 240 MacPherson Road #05-02 Singapore 348574	+65 67472022	+65 67475676	http://www.timeschemicals.com.sg	timeschemicals@gmail.com
Tong Seng Produce Pte Ltd	33 Senoko South Road Singapore 58085	+65 67566128	+65 67566756	http://www.tspsonghe.com.sg	tspltd@tspsonghe.com.sg
Toyota Tsusho Asia Pacific PTE. LTD	Parkview Square 600 North Bridge Road #19-01 Singapore 188778	+65 62223711	+65 62225674	http://www.toyotsu.com.sg	avalongoh@toyotsu.com.sg
Trimeta Asia Pte Ltd	518 Jelapang Rd #06-261 Singapore 670518	+65 63147259	+65 62227787	http://www.trimetagroup.com	kingc@pacific.net.sg
Vega Foods Corp Pte Ltd	Cendex Centre 120 Lower Delta Road #14-01 Singapore 169208	+65 64110690	+65 62914527	http://www.vegafoods.com	info@vegafoods.com
JFC Singapore Pte Ltd	3C Toh Guan Road East Singapore 608832	+65 65678200	+65 65670832	http://jfc.com.sg/	enquiries@yamakawa.com.sg
Yit Hong Pte Ltd	CWT Distripark 24 Jurong Port Road #04-03/05 Singapore 619097	+65 68965189	+65 68965187	http://www.yithong.com	sales@yithong.com
YLF Marketing Pte Ltd	12 Woodlands Loop #04-03 Singapore 738283	+65 67550177	+65 67520155	http://www.ylf.com.sg	candy@ylfgroup.com
Yong Wen Food Industries (S) Pte Ltd	30B Quality Road Singapore 618826	+65 67778100	+65 67773100	http://www.ywgroup.com.sg	axton@ywgroup.com.sg